

กิจการของ ช.พ.ค. ประจำปีงบประมาณ 2564

สำนัก ช.พ.ค. - ช.พ.ส. ได้สรุปกิจการของ ช.พ.ค. ประจำปีงบประมาณ 2564 รายละเอียดดังนี้

1. จำนวนสมาชิก

1.1 จำนวนสมาชิกยกมาจากงวดพฤศจิกายน 2564	948,297	ราย
1.2 จำนวนสมาชิกเข้าใหม่งวดธันวาคม 2564	253	ราย
1.3 จำนวนสมาชิกอนุมัติให้กลับเข้าเป็นสมาชิกตามเดิม	97	ราย
1.4 จำนวนสมาชิกจำหน่ายระหว่างวันที่ 21 พ.ย. 64 – 20 ธ.ค. 64	805	ราย
ด้วยเหตุ		
- ได้รับแจ้งการถึงแก่ความตาย	730	ราย
- ลาออก	75	ราย
1.5 จำนวนสมาชิกเมื่อวันสิ้นงวดธันวาคม 2564	947,842	ราย

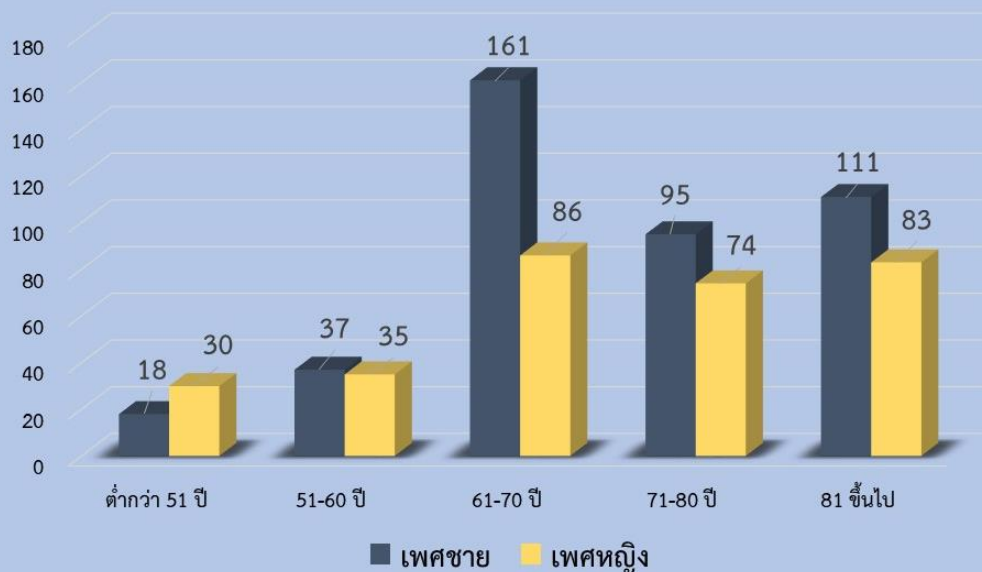
2. เพศของผู้ถึงแก่ความตาย

2.1 ผู้ถึงแก่ความตายเป็นเพศชาย	จำนวน	422	ราย
2.2 ผู้ถึงแก่ความตายเป็นเพศหญิง	จำนวน	308	ราย

3. อายุของผู้ถึงแก่ความตาย

3.1 อายุต่ำกว่า 51 ปี	จำนวน	48	ราย	เพศชาย	18	ราย	เพศหญิง	30	ราย
3.2 อายุ 51 ปี – 60 ปี	จำนวน	72	ราย	เพศชาย	37	ราย	เพศหญิง	35	ราย
3.3 อายุ 61 ปี – 70 ปี	จำนวน	247	ราย	เพศชาย	161	ราย	เพศหญิง	86	ราย
3.4 อายุ 71 ปี – 80 ปี	จำนวน	169	ราย	เพศชาย	95	ราย	เพศหญิง	74	ราย
3.5 อายุ 81 ปีขึ้นไป	จำนวน	194	ราย	เพศชาย	111	ราย	เพศหญิง	83	ราย

สถิติอายุของผู้ถึงแก่ความตาย ประจำปีงบประมาณ 2564

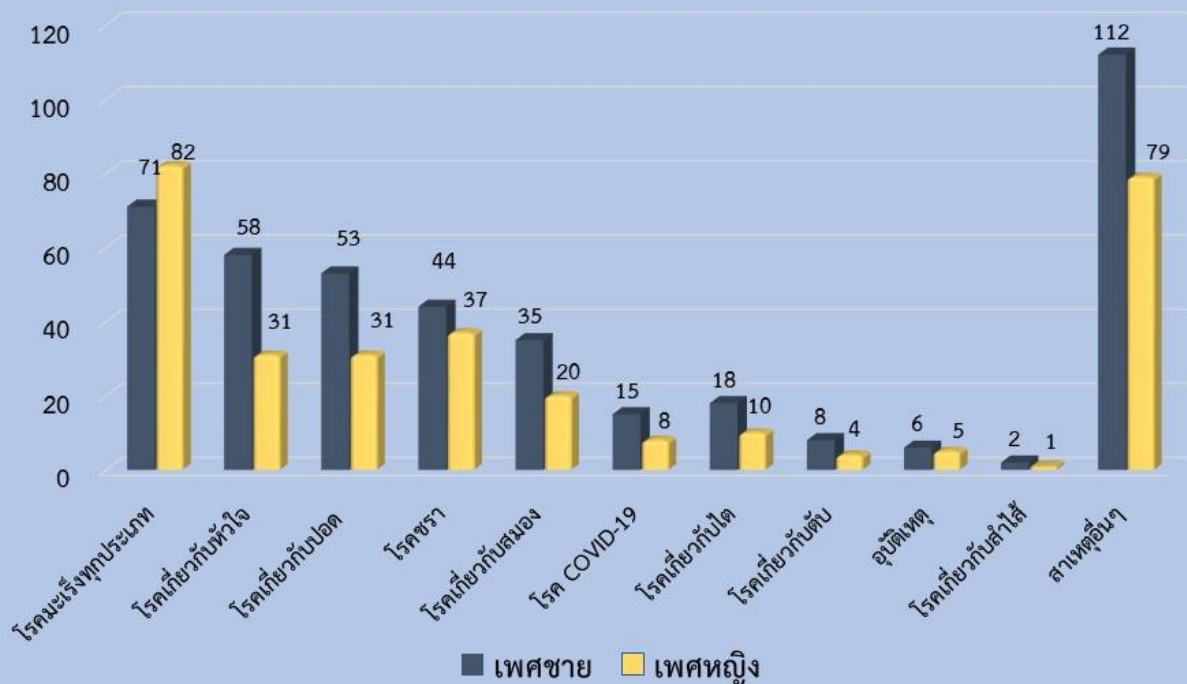


4. สาเหตุการถึงแก่ความตาย

4.1 โรคมะเร็งทุกประเภท	จำนวน	153 ราย	เพศชาย	71 ราย	เพศหญิง	82 ราย
4.2 โรคเกี่ยวกับหัวใจ	จำนวน	89 ราย	เพศชาย	58 ราย	เพศหญิง	31 ราย
4.3 โรคเกี่ยวกับปอด	จำนวน	84 ราย	เพศชาย	53 ราย	เพศหญิง	31 ราย
4.4 โรคชรา	จำนวน	81 ราย	เพศชาย	44 ราย	เพศหญิง	37 ราย
4.5 โรคเกี่ยวกับสมอง	จำนวน	55 ราย	เพศชาย	35 ราย	เพศหญิง	20 ราย
4.6 โรค COVID-19	จำนวน	23 ราย	เพศชาย	15 ราย	เพศหญิง	8 ราย
4.7 โรคเกี่ยวกับไต	จำนวน	28 ราย	เพศชาย	18 ราย	เพศหญิง	10 ราย
4.8 โรคเกี่ยวกับตับ	จำนวน	12 ราย	เพศชาย	8 ราย	เพศหญิง	4 ราย
4.9 อุบัติเหตุ	จำนวน	11 ราย	เพศชาย	6 ราย	เพศหญิง	5 ราย
4.10 โรคเกี่ยวกับลำไส้	จำนวน	3 ราย	เพศชาย	2 ราย	เพศหญิง	1 ราย
4.11 ถึงแก่ความตายด้วยเหตุอื่นๆ	จำนวน	191 ราย	เพศชาย	112 ราย	เพศหญิง	79 ราย

อาทิเช่น ติดเชื้อในกระแสเลือด , ไม่ทราบสาเหตุการตาย , โรคเบาหวาน , โรคความดัน

สถิติสาเหตุการถึงแก่ความตาย ประจำงวดธันวาคม 2564



กิจการของ ช.พ.ส. ประจำปีงวดธันวาคม 2564

สำนัก ช.พ.ค. - ช.พ.ส. ได้สรุปกิจการของ ช.พ.ส. ประจำปีงวดธันวาคม 2564 รายละเอียดดังนี้

1. จำนวนสมาชิก

1.1 จำนวนสมาชิกจากงวดพฤศจิกายน 2564	393,020 ราย
1.2 จำนวนสมาชิกเข้าใหม่ประจำปีงวดธันวาคม 2564	33 ราย
1.3 จำนวนสมาชิกขอลบประจำปีงวดธันวาคม 2564	1 ราย
1.4 จำนวนสมาชิกจำหน่ายระหว่างวันที่ 21 พ.ย. 64 - 20 ธ.ค. 64	371 ราย
ด้วยเหตุ	
- ได้รับแจ้งการถึงแก่ความตาย	354 ราย
- ลาออก	8 ราย
- หย่ากับคู่สมรส	9 ราย
1.5 จำนวนสมาชิกเมื่อวันสิ้นงวดธันวาคม 2564	392,683 ราย

2. สมาชิกขอดำรงสมาชิกภาพ ช.พ.ส. กรณีหย่ากับคู่สมรส

- ราย

3. สมาชิกขอเปลี่ยนแปลงผู้ชำระเงินสงเคราะห์รายศพ

กรณีคู่สมรสของสมาชิก ช.พ.ส. ถึงแก่ความตายไปก่อน

165 ราย

4. เพศของผู้ถึงแก่ความตาย

สมาชิก ช.พ.ส. ถึงแก่ความตายที่ได้รับแจ้งในงวดธันวาคม 2564 จำนวน 354 ราย แยกเป็น

4.1 ผู้ถึงแก่ความตายเพศชาย จำนวน 207 ราย

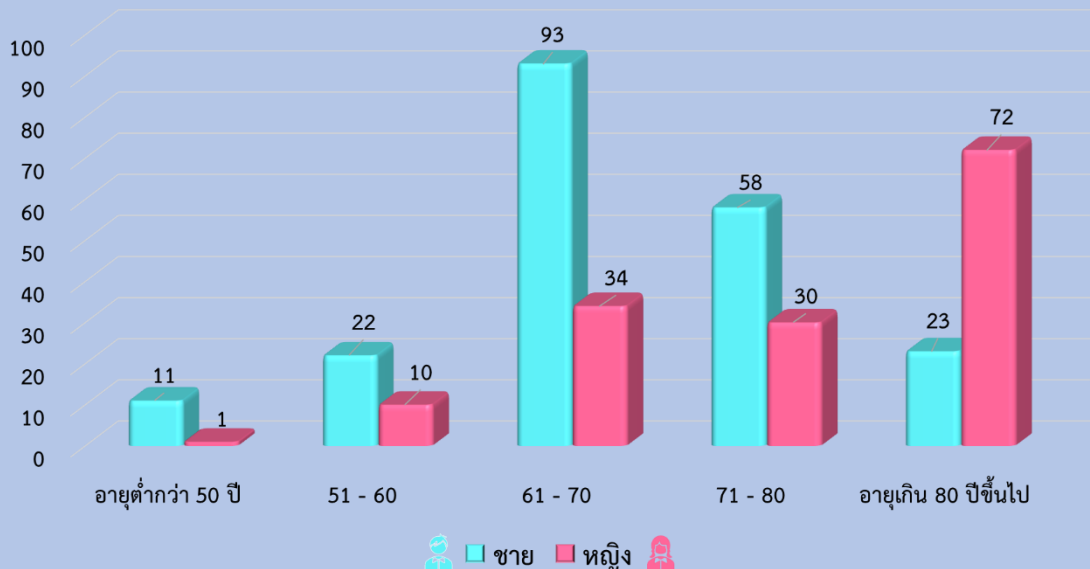
4.2 ผู้ถึงแก่ความตายเพศหญิง จำนวน 147 ราย

5. อายุของผู้ถึงแก่ความตาย

5.1 ผู้มีอายุต่ำกว่า 50 ปี	จำนวน 12 ราย	เพศชาย 11 ราย	เพศหญิง 1 ราย
5.2 ผู้มีอายุระหว่าง 51 - 60 ปี	จำนวน 32 ราย	เพศชาย 22 ราย	เพศหญิง 10 ราย
5.3 ผู้มีอายุระหว่าง 61 - 70 ปี	จำนวน 127 ราย	เพศชาย 93 ราย	เพศหญิง 34 ราย
5.4 ผู้มีอายุระหว่าง 71 - 80 ปี	จำนวน 88 ราย	เพศชาย 58 ราย	เพศหญิง 30 ราย
5.5 ผู้มีอายุเกินกว่า 80 ปีขึ้นไป	จำนวน 95 ราย	เพศชาย 23 ราย	เพศหญิง 72 ราย



สถิติการถึงแก่ความตาย ช.พ.ส. ประจำปีงวดธันวาคม 2564



6. สาเหตุการถึงแก่ความตาย

6.1	โรคมะเร็งทุกประเภท	จำนวน	80	ราย	เพศชาย	50	ราย	เพศหญิง	30	ราย
6.2	โรคเกี่ยวกับหัวใจ	จำนวน	54	ราย	เพศชาย	35	ราย	เพศหญิง	19	ราย
6.3	โรคเกี่ยวกับปอด	จำนวน	40	ราย	เพศชาย	27	ราย	เพศหญิง	13	ราย
6.4	โรคชรา	จำนวน	34	ราย	เพศชาย	8	ราย	เพศหญิง	26	ราย
6.5	โรคเกี่ยวกับสมอง	จำนวน	23	ราย	เพศชาย	10	ราย	เพศหญิง	13	ราย
6.6	โรคเกี่ยวกับไต	จำนวน	9	ราย	เพศชาย	4	ราย	เพศหญิง	5	ราย
6.7	โรคเกี่ยวกับตับ	จำนวน	8	ราย	เพศชาย	6	ราย	เพศหญิง	2	ราย
6.8	โรคโควิด 19	จำนวน	7	ราย	เพศชาย	6	ราย	เพศหญิง	1	ราย
6.9	อุบัติเหตุ	จำนวน	7	ราย	เพศชาย	6	ราย	เพศหญิง	1	ราย
6.10	โรคเกี่ยวกับลำไส้	จำนวน	1	ราย	เพศชาย	1	ราย	เพศหญิง	0	ราย
6.11	อื่นๆ	จำนวน	91	ราย	เพศชาย	54	ราย	เพศหญิง	37	ราย



สาเหตุการถึงแก่ความตาย ช.พ.ส. ประจำปีวอดธันวาคม 2564

