

# กิจการของ ช.พ.ค. ประจำปีงวดพฤศจิกายน 2564

สำนัก ช.พ.ค. - ช.พ.ส. ได้สรุปกิจการของ ช.พ.ค. ประจำปีงวดพฤศจิกายน 2564 รายละเอียดดังนี้

## 1. จำนวนสมาชิก

1.1 จำนวนสมาชิกยกมาจากงวดตุลาคม 2564	948,462	ราย
1.2 จำนวนสมาชิกเข้าใหม่งวดพฤศจิกายน 2564	280	ราย
1.3 จำนวนสมาชิกอนุมัติให้กลับเข้าเป็นสมาชิกตามเดิม	539	ราย
1.4 จำนวนสมาชิกจำหน่ายระหว่างวันที่ 21 ต.ค. 64 – 20 พ.ย. 64	984	ราย
ด้วยเหตุ		
- ได้รับแจ้งการถึงแก่ความตาย	741	ราย
- ลาออก	123	ราย
- ถอนชื่อ	120	ราย
1.5 จำนวนสมาชิกเมื่อวันสิ้นงวดพฤศจิกายน 2564	948,297	ราย

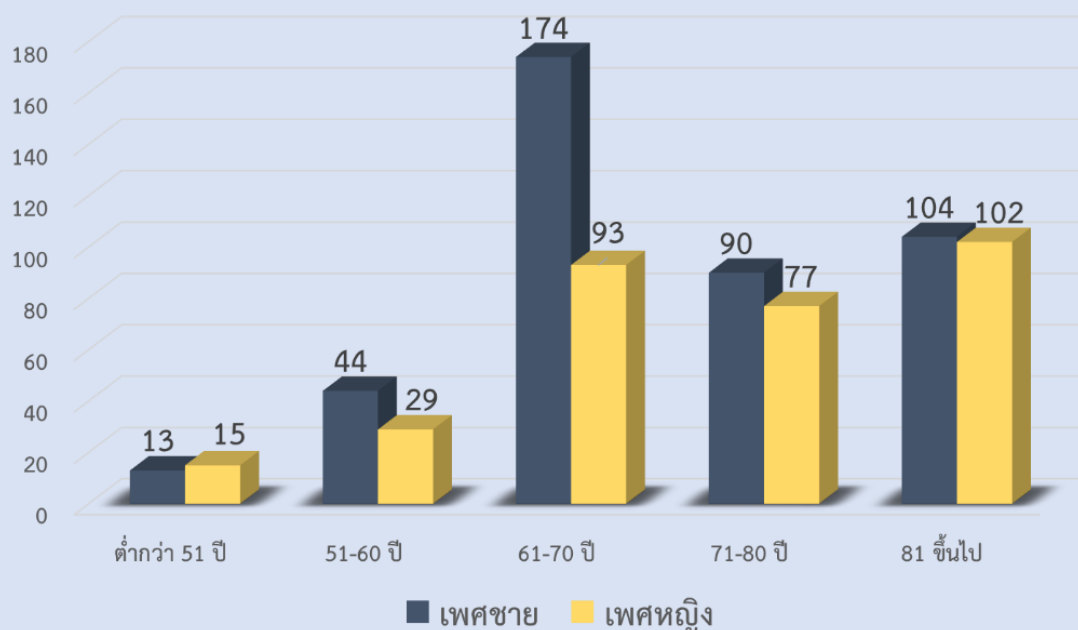
## 2. เพศของผู้ถึงแก่ความตาย

2.1 ผู้ถึงแก่ความตายเป็นเพศชาย	จำนวน	425	ราย
2.2 ผู้ถึงแก่ความตายเป็นเพศหญิง	จำนวน	316	ราย

## 3. อายุของผู้ถึงแก่ความตาย

3.1 อายุต่ำกว่า 51 ปี	จำนวน	28	ราย	เพศชาย	13	ราย	เพศหญิง	15	ราย
3.2 อายุ 51 ปี – 60 ปี	จำนวน	73	ราย	เพศชาย	44	ราย	เพศหญิง	29	ราย
3.3 อายุ 61 ปี – 70 ปี	จำนวน	267	ราย	เพศชาย	174	ราย	เพศหญิง	93	ราย
3.4 อายุ 71 ปี – 80 ปี	จำนวน	167	ราย	เพศชาย	90	ราย	เพศหญิง	77	ราย
3.5 อายุ 81 ปีขึ้นไป	จำนวน	206	ราย	เพศชาย	104	ราย	เพศหญิง	102	ราย

## สถิติอายุของผู้ถึงแก่ความตายของสมาชิก ช.พ.ค. ประจำปีงวดพฤศจิกายน 2564

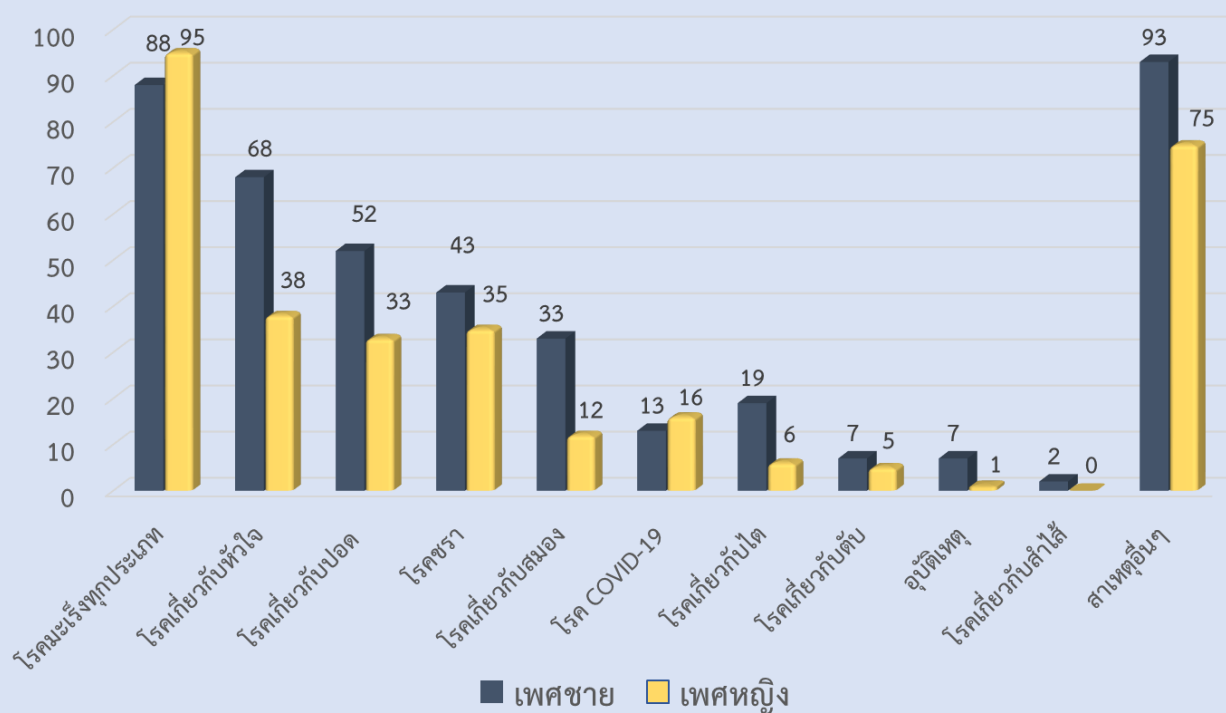


#### 4. สาเหตุการถึงแก่ความตาย

4.1	โรคมะเร็งทุกประเภท	จำนวน	183 ราย	เพศชาย	88 ราย	เพศหญิง	95 ราย
4.2	โรคเกี่ยวกับหัวใจ	จำนวน	106 ราย	เพศชาย	68 ราย	เพศหญิง	38 ราย
4.3	โรคเกี่ยวกับปอด	จำนวน	85 ราย	เพศชาย	52 ราย	เพศหญิง	33 ราย
4.4	โรคชรา	จำนวน	78 ราย	เพศชาย	43 ราย	เพศหญิง	35 ราย
4.5	โรคเกี่ยวกับสมอง	จำนวน	45 ราย	เพศชาย	33 ราย	เพศหญิง	12 ราย
4.6	โรค COVID-19	จำนวน	29 ราย	เพศชาย	13 ราย	เพศหญิง	16 ราย
4.7	โรคเกี่ยวกับไต	จำนวน	25 ราย	เพศชาย	19 ราย	เพศหญิง	6 ราย
4.8	โรคเกี่ยวกับตับ	จำนวน	12 ราย	เพศชาย	7 ราย	เพศหญิง	5 ราย
4.9	อุบัติเหตุ	จำนวน	8 ราย	เพศชาย	7 ราย	เพศหญิง	1 ราย
4.10	โรคเกี่ยวกับลำไส้	จำนวน	2 ราย	เพศชาย	2 ราย	เพศหญิง	- ราย
4.11	ถึงแก่ความตายด้วยเหตุอื่นๆ	จำนวน	168 ราย	เพศชาย	93 ราย	เพศหญิง	75 ราย

อาทิเช่น ติดเชื้อในกระแสเลือด , ไม่ทราบสาเหตุการตาย , โรคเบาหวาน , โรคความดัน

สถิติสาเหตุการถึงแก่ความตายของสมาชิก ช.พ.ค. ประจำปีงบประมาณ พ.ศ. 2564



# กิจการของ ช.พ.ส. ประจำปีงวดพฤศจิกายน 2564

สำนัก ช.พ.ค. - ช.พ.ส. ได้สรุปกิจการของ ช.พ.ส. ประจำปีงวดพฤศจิกายน 2564 รายละเอียดดังนี้

## 1. จำนวนสมาชิก

1.1 จำนวนสมาชิกจากงวดตุลาคม 2564	393,391 ราย
1.2 จำนวนสมาชิกเข้าใหม่ประจำปีงวดพฤศจิกายน 2564	53 ราย
1.3 จำนวนสมาชิกขอลับประจำปีงวดพฤศจิกายน 2564	14 ราย
1.4 จำนวนสมาชิกจำหน่ายระหว่างวันที่ 21 ต.ค. 64 - 20 พ.ย. 64	438 ราย
ด้วยเหตุ	
- ได้รับแจ้งการถึงแก่ความตาย	396 ราย
- ลาออก	10 ราย
- หย่ากับคู่สมรส	15 ราย
- ถอนชื่อ	17 ราย
1.5 จำนวนสมาชิกเมื่อวันสิ้นงวดพฤศจิกายน 2564	393,020 ราย

## 2. สมาชิกขอดำรงสมาชิกภาพ ช.พ.ส. กรณีหย่ากับคู่สมรส

- ราย

## 3. สมาชิกขอเปลี่ยนแปลงผู้ชำระเงินสงเคราะห์รายศพ

กรณีคู่สมรสของสมาชิก ช.พ.ส. ถึงแก่ความตายไปก่อน

170 ราย

## 4. เพศของผู้ถึงแก่ความตาย

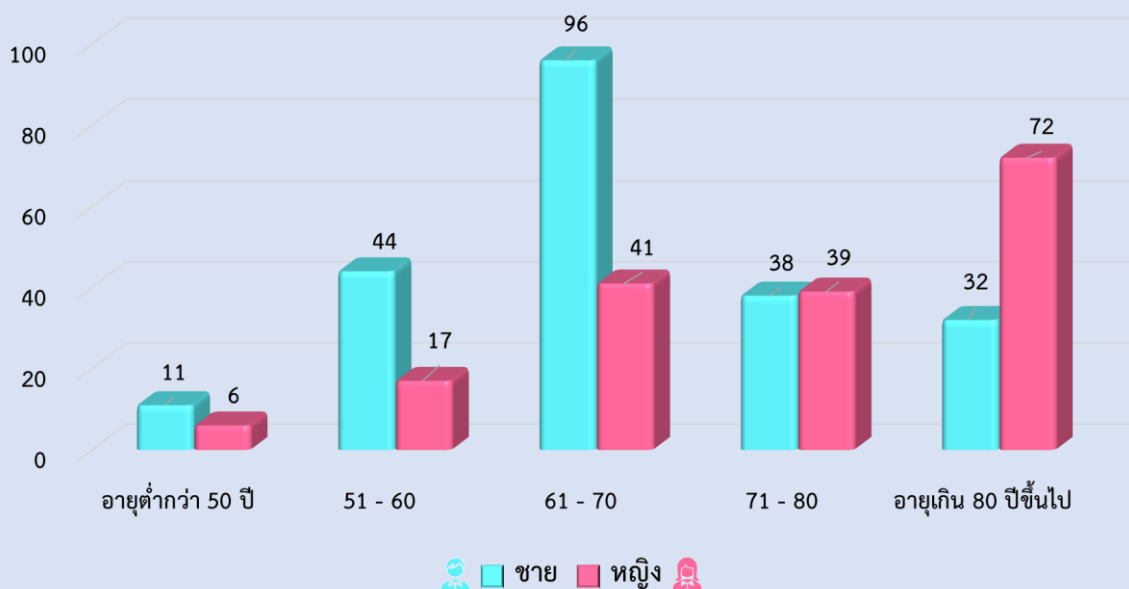
สมาชิก ช.พ.ส. ถึงแก่ความตายที่ได้รับแจ้งในงวดพฤศจิกายน 2564 จำนวน 396 ราย แยกเป็น

4.1 ผู้ถึงแก่ความตายเพศชาย	จำนวน 221 ราย
4.2 ผู้ถึงแก่ความตายเพศหญิง	จำนวน 175 ราย

## 5. อายุของผู้ถึงแก่ความตาย

5.1 ผู้มีอายุต่ำกว่า 50 ปี	จำนวน 17 ราย	เพศชาย 11 ราย	เพศหญิง 6 ราย
5.2 ผู้มีอายุระหว่าง 51 - 60 ปี	จำนวน 61 ราย	เพศชาย 44 ราย	เพศหญิง 17 ราย
5.3 ผู้มีอายุระหว่าง 61 - 70 ปี	จำนวน 137 ราย	เพศชาย 96 ราย	เพศหญิง 41 ราย
5.4 ผู้มีอายุระหว่าง 71 - 80 ปี	จำนวน 77 ราย	เพศชาย 38 ราย	เพศหญิง 39 ราย
5.5 ผู้มีอายุเกินกว่า 80 ปีขึ้นไป	จำนวน 104 ราย	เพศชาย 32 ราย	เพศหญิง 72 ราย

สถิติการถึงแก่ความตาย ช.พ.ส. ประจำปีงวดพฤศจิกายน 2564



## 6. สาเหตุการถึงแก่ความตาย

6.1	โรคมะเร็งทุกประเภท	จำนวน	100	ราย	เพศชาย	64	ราย	เพศหญิง	36	ราย
6.2	โรคเกี่ยวกับหัวใจ	จำนวน	47	ราย	เพศชาย	37	ราย	เพศหญิง	10	ราย
6.3	โรคเกี่ยวกับปอด	จำนวน	45	ราย	เพศชาย	23	ราย	เพศหญิง	22	ราย
6.4	โรคชรา	จำนวน	37	ราย	เพศชาย	7	ราย	เพศหญิง	30	ราย
6.5	โรคเกี่ยวกับสมอง	จำนวน	34	ราย	เพศชาย	20	ราย	เพศหญิง	14	ราย
6.6	โรคโควิด 19	จำนวน	17	ราย	เพศชาย	9	ราย	เพศหญิง	8	ราย
6.7	โรคเกี่ยวกับไต	จำนวน	17	ราย	เพศชาย	6	ราย	เพศหญิง	11	ราย
6.8	โรคเกี่ยวกับตับ	จำนวน	8	ราย	เพศชาย	5	ราย	เพศหญิง	3	ราย
6.9	อุบัติเหตุ	จำนวน	4	ราย	เพศชาย	3	ราย	เพศหญิง	1	ราย
6.10	โรคเกี่ยวกับลำไส้	จำนวน	0	ราย	เพศชาย	0	ราย	เพศหญิง	0	ราย
6.11	อื่นๆ	จำนวน	87	ราย	เพศชาย	47	ราย	เพศหญิง	40	ราย

อาทิเช่น ติดเชื้อในกระแสเลือด,ไม่ทราบสาเหตุการตาย,โรคเบาหวาน,โรคความดัน



### สาเหตุการถึงแก่ความตาย ช.พ.ส. ประจำปีงบประมาณ พ.ศ. 2564

