

# กิจการของ ช.พ.ค. ประจำปี 2564

สำนัก ช.พ.ค. - ช.พ.ส. ได้สรุปกิจการของ ช.พ.ค. ประจำปี 2564 รายละเอียดดังนี้

## 1. จำนวนสมาชิก

|   |          |     |
|---|----------|-----|
| 1.1 จำนวนสมาชิกยกมาจากงวดสิงหาคม 2564                       | 949,2502 | ราย |
| 1.2 จำนวนสมาชิกเข้าใหม่งวดกันยายน 2564                      | 214      | ราย |
| 1.3 จำนวนสมาชิกอนุมัติให้กลับเข้าเป็นสมาชิกตามเดิม          | 230      | ราย |
| 1.4 จำนวนสมาชิกจำหน่ายระหว่างวันที่ 21 ก.ค. 64 – 20 ส.ค. 64 | 1,118    | ราย |
| ด้วยเหตุ  |          |     |
| - ได้รับแจ้งการถึงแก่ความตาย                                | 810      | ราย |
| - ลาออก   | 53       | ราย |
| - ถอนชื่อ   | 255      | ราย |
| 1.5 จำนวนสมาชิกเมื่อวันสิ้นงวดกันยายน 2564                  | 948,828  | ราย |

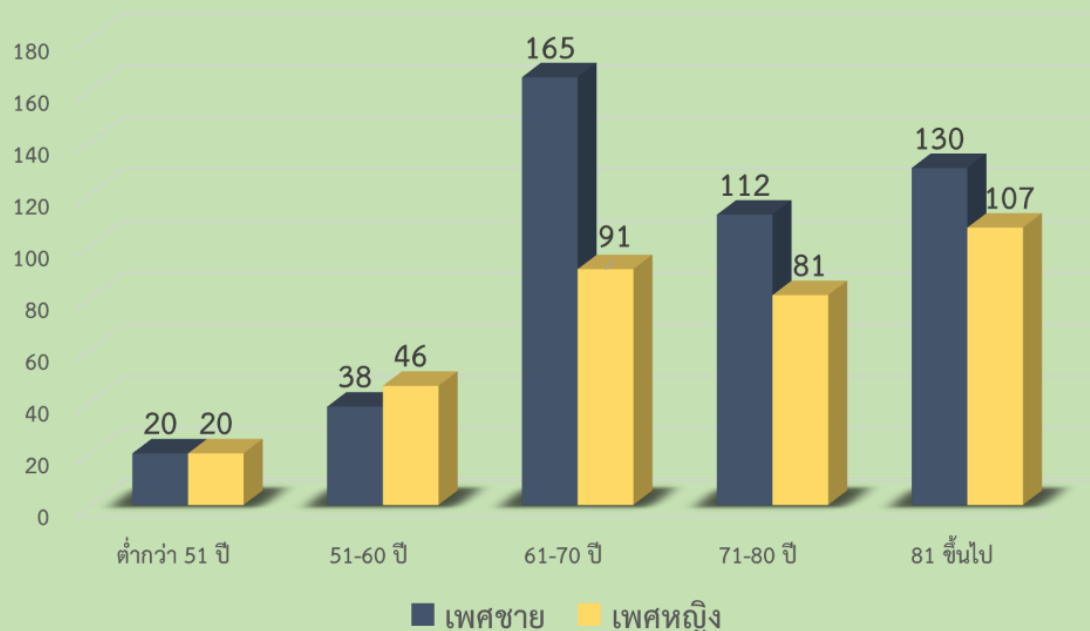
## 2. เพศของผู้ถึงแก่ความตาย

|                                 |       |     |     |
|---------------------------------|-------|-----|-----|
| 2.1 ผู้ถึงแก่ความตายเป็นเพศชาย  | จำนวน | 465 | ราย |
| 2.2 ผู้ถึงแก่ความตายเป็นเพศหญิง | จำนวน | 345 | ราย |

## 3. อายุของผู้ถึงแก่ความตาย

|                        |       |     |     |        |     |     |         |     |     |
|------------------------|-------|-----|-----|--------|-----|-----|---------|-----|-----|
| 3.1 อายุต่ำกว่า 51 ปี  | จำนวน | 40  | ราย | เพศชาย | 20  | ราย | เพศหญิง | 20  | ราย |
| 3.2 อายุ 51 ปี – 60 ปี | จำนวน | 84  | ราย | เพศชาย | 38  | ราย | เพศหญิง | 46  | ราย |
| 3.3 อายุ 61 ปี – 70 ปี | จำนวน | 256 | ราย | เพศชาย | 165 | ราย | เพศหญิง | 91  | ราย |
| 3.4 อายุ 71 ปี – 80 ปี | จำนวน | 193 | ราย | เพศชาย | 112 | ราย | เพศหญิง | 81  | ราย |
| 3.5 อายุ 81 ปีขึ้นไป   | จำนวน | 237 | ราย | เพศชาย | 130 | ราย | เพศหญิง | 107 | ราย |

สถิติอายุของผู้ถึงแก่ความตายของสมาชิก ช.พ.ค. ประจำปี 2564

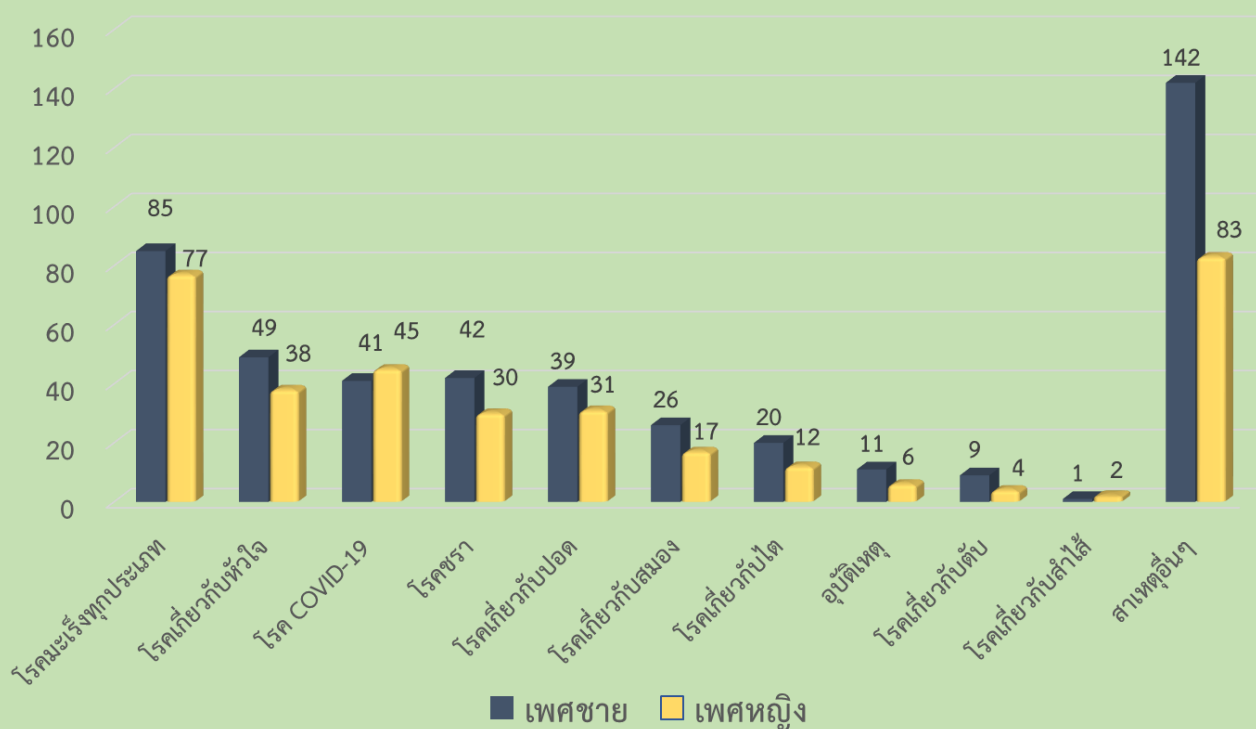


#### 4. สาเหตุการถึงแก่ความตาย

|                                 |       |         |        |         |         |        |
|---------------------------------|-------|---------|--------|---------|---------|--------|
| 4.1 โรคมะเร็งทุกประเภท          | จำนวน | 162 ราย | เพศชาย | 85 ราย  | เพศหญิง | 77 ราย |
| 4.2 โรคเกี่ยวกับหัวใจ           | จำนวน | 87 ราย  | เพศชาย | 49 ราย  | เพศหญิง | 38 ราย |
| 4.3 โรค COVID-19                | จำนวน | 86 ราย  | เพศชาย | 41 ราย  | เพศหญิง | 45 ราย |
| 4.4 โรคชรา                      | จำนวน | 72 ราย  | เพศชาย | 42 ราย  | เพศหญิง | 30 ราย |
| 4.5 โรคเกี่ยวกับปอด             | จำนวน | 70 ราย  | เพศชาย | 39 ราย  | เพศหญิง | 31 ราย |
| 4.6 โรคเกี่ยวกับสมอง            | จำนวน | 43 ราย  | เพศชาย | 26 ราย  | เพศหญิง | 17 ราย |
| 4.7 โรคเกี่ยวกับไต              | จำนวน | 32 ราย  | เพศชาย | 20 ราย  | เพศหญิง | 12 ราย |
| 4.8 อุบัติเหตุ                  | จำนวน | 17 ราย  | เพศชาย | 11 ราย  | เพศหญิง | 6 ราย  |
| 4.9 โรคเกี่ยวกับตับ             | จำนวน | 13 ราย  | เพศชาย | 9 ราย   | เพศหญิง | 4 ราย  |
| 4.10 โรคเกี่ยวกับลำไส้          | จำนวน | 3 ราย   | เพศชาย | 1 ราย   | เพศหญิง | 2 ราย  |
| 4.11 ถึงแก่ความตายด้วยเหตุอื่นๆ | จำนวน | 225 ราย | เพศชาย | 142 ราย | เพศหญิง | 83 ราย |

อาทิเช่น ติดเชื้อในกระแสเลือด , ไม่ทราบสาเหตุการตาย , โรคเบาหวาน , โรคความดัน

สถิติสาเหตุการถึงแก่ความตายของสมาชิก ช.พ.ค. ประจำปีงวดกันยายน 2564



# กิจการของ ช.พ.ส. ประจำปีงวดกันยายน 2564

สำนัก ช.พ.ค. - ช.พ.ส. ได้สรุปกิจการของ ช.พ.ส. ประจำปีงวดกันยายน 2564 รายละเอียดดังนี้

## 1. จำนวนสมาชิก

|   |             |
|---|-------------|
| 1.1 จำนวนสมาชิกจากงวดสิงหาคม 2564                           | 394,147 ราย |
| 1.2 จำนวนสมาชิกเข้าใหม่ประจำปีงวดกันยายน 2564               | 42 ราย      |
| 1.3 จำนวนสมาชิกขอลับประจำปีงวดกันยายน 2564                  | 8 ราย       |
| 1.4 จำนวนสมาชิกจำหน่ายระหว่างวันที่ 21 ส.ค. 64 - 20 ก.ย. 64 | 432 ราย     |
| ด้วยเหตุ  |             |
| - ได้รับแจ้งการถึงแก่ความตาย                                | 398 ราย     |
| - ลาออก   | 3 ราย       |
| - หย่ากับคู่สมรส  | 13 ราย      |
| - ถอนชื่อ   | 17 ราย      |
| - ขาดคุณสมบัติ  | 1 ราย       |

1.5 จำนวนสมาชิกเมื่อวันสิ้นงวดกันยายน 2564 393,765 ราย

## 2. สมาชิกขอดำรงสมาชิกภาพ ช.พ.ส. กรณีหย่ากับคู่สมรส

- ราย

## 3. สมาชิกขอเปลี่ยนแปลงผู้ชำระเงินสงเคราะห์รายศพ

กรณีคู่สมรสของสมาชิก ช.พ.ส. ถึงแก่ความตายไปก่อน

145 ราย

## 4. เพศของผู้ถึงแก่ความตาย

สมาชิก ช.พ.ส. ถึงแก่ความตายที่ได้รับแจ้งในงวดกันยายน 2564 จำนวน 398 ราย แยกเป็น

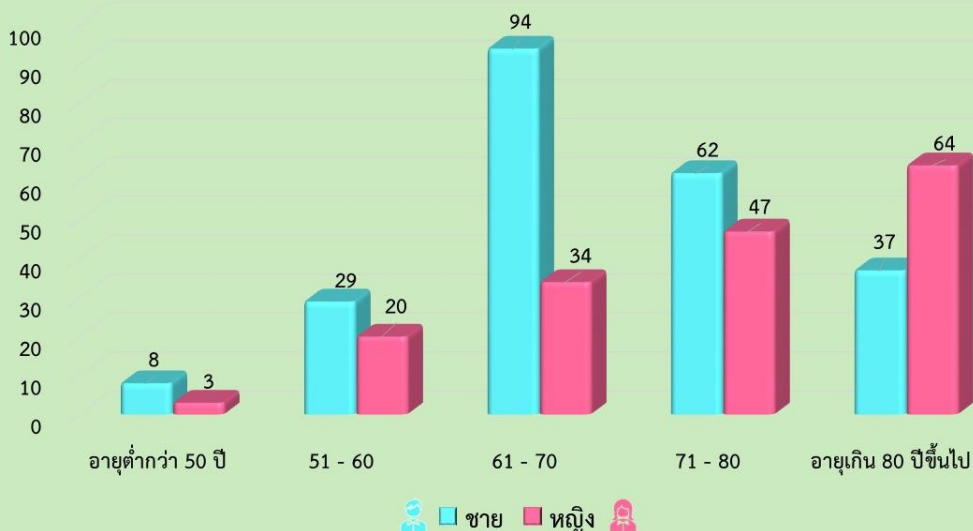
4.1 ผู้ถึงแก่ความตายเพศชาย จำนวน 230 ราย

4.2 ผู้ถึงแก่ความตายเพศหญิง จำนวน 168 ราย

## 5. อายุของผู้ถึงแก่ความตาย

|                                   |               |               |                |
|-----------------------------------|---------------|---------------|----------------|
| 5.1 ผู้มีอายุต่ำกว่า 50 ปี        | จำนวน 11 ราย  | เพศชาย 8 ราย  | เพศหญิง 3 ราย  |
| 5.2 ผู้มีอายุระหว่าง 51 - 60 ปี   | จำนวน 49 ราย  | เพศชาย 29 ราย | เพศหญิง 20 ราย |
| 5.3 ผู้มีอายุระหว่าง 61 - 70 ปี   | จำนวน 128 ราย | เพศชาย 94 ราย | เพศหญิง 34 ราย |
| 5.4 ผู้มีอายุระหว่าง 71 - 80 ปี   | จำนวน 109 ราย | เพศชาย 62 ราย | เพศหญิง 47 ราย |
| 5.5 ผู้มีอายุเกินกว่า 80 ปีขึ้นไป | จำนวน 101 ราย | เพศชาย 37 ราย | เพศหญิง 64 ราย |

สถิติการถึงแก่ความตาย ช.พ.ส. ประจำปีงวดกันยายน 2564



## 6. สาเหตุการถึงแก่ความตาย

|                                 |              |               |                |
|---------------------------------|--------------|---------------|----------------|
| 6.1 โรคมะเร็งทุกประเภท          | จำนวน 90 ราย | เพศชาย 52 ราย | เพศหญิง 38 ราย |
| 6.2 โรคเกี่ยวกับหัวใจ           | จำนวน 35 ราย | เพศชาย 19 ราย | เพศหญิง 16 ราย |
| 6.3 โรคเกี่ยวกับปอด             | จำนวน 48 ราย | เพศชาย 26 ราย | เพศหญิง 22 ราย |
| 6.4 โรคเกี่ยวกับตับ             | จำนวน 6 ราย  | เพศชาย 5 ราย  | เพศหญิง 1 ราย  |
| 6.5 โรคเกี่ยวกับไต              | จำนวน 14 ราย | เพศชาย 7 ราย  | เพศหญิง 7 ราย  |
| 6.6 โรคเกี่ยวกับสมอง            | จำนวน 22 ราย | เพศชาย 13 ราย | เพศหญิง 9 ราย  |
| 6.7 โรคเกี่ยวกับลำไส้           | จำนวน 2 ราย  | เพศชาย 1 ราย  | เพศหญิง 1 ราย  |
| 6.8 โรคชรา                      | จำนวน 32 ราย | เพศชาย 14 ราย | เพศหญิง 18 ราย |
| 6.9 อุบัติเหตุ                  | จำนวน 8 ราย  | เพศชาย 7 ราย  | เพศหญิง 1 ราย  |
| 6.10 โรคโควิด 19                | จำนวน 44 ราย | เพศชาย 29 ราย | เพศหญิง 15 ราย |
| 6.11 ถึงแก่ความตายด้วยเหตุอื่นๆ | จำนวน 97 ราย | เพศชาย 57 ราย | เพศหญิง 40 ราย |

 สาเหตุการถึงแก่ความตาย ช.พ.ส. ประจำปีงวดกันยายน 2564

