

# กิจการของ ช.พ.ค. ประจำปีงวดกรกฎาคม 2564

สำนัก ช.พ.ค. - ช.พ.ส. ได้สรุปกิจการของ ช.พ.ค. ประจำปีงวดกรกฎาคม 2564 รายละเอียดดังนี้

## 1. จำนวนสมาชิก

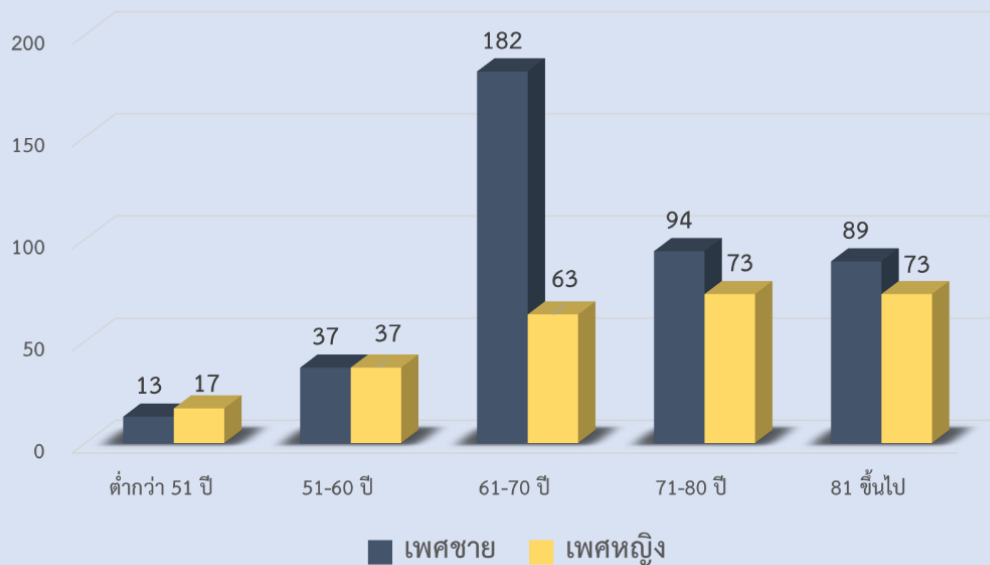
1.1	จำนวนสมาชิกยกมาจากงวดมิถุนายน 2564	950,926	ราย
1.2	จำนวนสมาชิกเข้าใหม่งวดกรกฎาคม 2564	397	ราย
1.3	จำนวนสมาชิกอนุมัติให้กลับเข้าเป็นสมาชิกตามเดิม	36	ราย
1.4	จำนวนสมาชิกจำหน่ายระหว่างวันที่ 21 มิ.ย. 64 – 20 ก.ค. 64	1,152	ราย
	ด้วยเหตุ		
	- ได้รับแจ้งการถึงแก่ความตาย	678	ราย
	- ลาออก	117	ราย
	- ถอนชื่อ	357	ราย
1.5	จำนวนสมาชิกเมื่อวันสิ้นงวดกรกฎาคม 2564	950,207	ราย

## 2. เพศของผู้ถึงแก่ความตาย

2.1	ผู้ถึงแก่ความตายเป็นเพศชาย	จำนวน	415	ราย
2.2	ผู้ถึงแก่ความตายเป็นเพศหญิง	จำนวน	263	ราย

## 3. อายุของผู้ถึงแก่ความตาย

3.1	อายุต่ำกว่า 51 ปี	จำนวน	30	ราย	เพศชาย	13	ราย	เพศหญิง	17	ราย
3.2	อายุ 51 ปี – 60 ปี	จำนวน	74	ราย	เพศชาย	37	ราย	เพศหญิง	37	ราย
3.3	อายุ 61 ปี – 70 ปี	จำนวน	245	ราย	เพศชาย	182	ราย	เพศหญิง	63	ราย
3.4	อายุ 71 ปี – 80 ปี	จำนวน	167	ราย	เพศชาย	94	ราย	เพศหญิง	73	ราย
3.5	อายุ 81 ปีขึ้นไป	จำนวน	162	ราย	เพศชาย	89	ราย	เพศหญิง	73	ราย

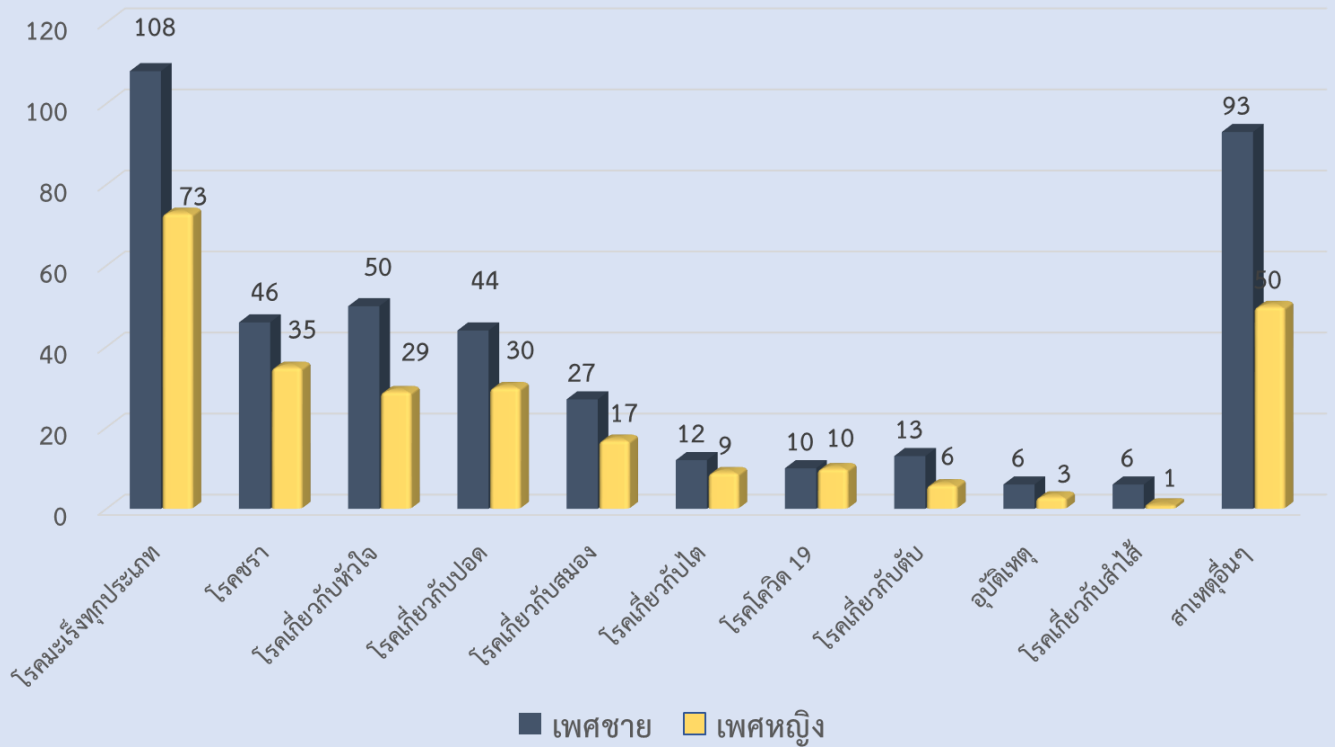


สถิติอายุของผู้ถึงแก่ความตายสมาชิก ช.พ.ค. ประจำปีงวดกรกฎาคม 2564

#### 4. สาเหตุการถึงแก่ความตาย

4.1 โรคมะเร็งทุกประเภท	จำนวน	181 ราย	เพศชาย	108 ราย	เพศหญิง	73 ราย
4.2 โรคชรา	จำนวน	81 ราย	เพศชาย	46 ราย	เพศหญิง	35 ราย
4.3 โรคเกี่ยวกับหัวใจ	จำนวน	79 ราย	เพศชาย	50 ราย	เพศหญิง	29 ราย
4.4 โรคเกี่ยวกับปอด	จำนวน	74 ราย	เพศชาย	44 ราย	เพศหญิง	30 ราย
4.5 โรคเกี่ยวกับสมอง	จำนวน	44 ราย	เพศชาย	27 ราย	เพศหญิง	17 ราย
4.6 โรคเกี่ยวกับไต	จำนวน	21 ราย	เพศชาย	12 ราย	เพศหญิง	9 ราย
4.7 โรคโควิด 19	จำนวน	20 ราย	เพศชาย	10 ราย	เพศหญิง	10 ราย
4.8 โรคเกี่ยวกับตับ	จำนวน	19 ราย	เพศชาย	13 ราย	เพศหญิง	6 ราย
4.9 อุบัติเหตุ	จำนวน	9 ราย	เพศชาย	6 ราย	เพศหญิง	3 ราย
4.10 โรคเกี่ยวกับลำไส้	จำนวน	7 ราย	เพศชาย	6 ราย	เพศหญิง	1 ราย
4.11 ถึงแก่ความตายด้วยเหตุอื่นๆ	จำนวน	143 ราย	เพศชาย	93 ราย	เพศหญิง	50 ราย

อาทิเช่น ติดเชื้อในกระแสเลือด , ไม่ทราบสาเหตุการตาย , โรคเบาหวาน , โรคความดัน



สถิติสาเหตุการถึงแก่ความตายสมาชิก ช.พ.ค. ประจำปีงวดกรกฎาคม 2564

# กิจการของ ช.พ.ส. ประจำปีวตกรรฎาคม 2564

สำนัก ช.พ.ค. - ช.พ.ส. ได้สรุปกิจการของ ช.พ.ส. ประจำปีวตกรรฎาคม 2564 รายละเอียดดังนี้

## 1. จำนวนสมาชิก

1.1 จำนวนสมาชิกจากงวดมิถุนายน 2564	394,933 ราย
1.2 จำนวนสมาชิกเข้าใหม่ประจำปีวตกรรฎาคม 2564	78 ราย
1.3 จำนวนสมาชิกขอลบประจำปีวตกรรฎาคม 2564	7 ราย
1.4 จำนวนสมาชิกจำหน่ายระหว่างวันที่ 21 มิ.ย. 64 - 20 ก.ค. 64	418 ราย

ด้วยเหตุ

- ได้รับแจ้งการถึงแก่ความตาย	338 ราย
- ลาออก	14 ราย
- หย่ากับคู่สมรส	64 ราย
- ถอนชื่อ	2 ราย

1.5 จำนวนสมาชิกเมื่อวันสิ้นงวดกรรฎาคม 2564	394,600 ราย
--	-------------

2. สมาชิกขอดำรงสมาชิกภาพ ช.พ.ส. กรณีหย่ากับคู่สมรส	134 ราย
--	---------

3. สมาชิกขอเปลี่ยนแปลงผู้ชำระเงินสงเคราะห์รายศพ กรณีคู่สมรสของสมาชิก ช.พ.ส. ถึงแก่ความตายไปก่อน	165 ราย
--	---------

## 4. เพศของผู้ถึงแก่ความตาย

สมาชิก ช.พ.ส. ถึงแก่ความตายที่ได้รับแจ้งในงวดกรรฎาคม 2564 จำนวน 338 ราย แยกเป็น

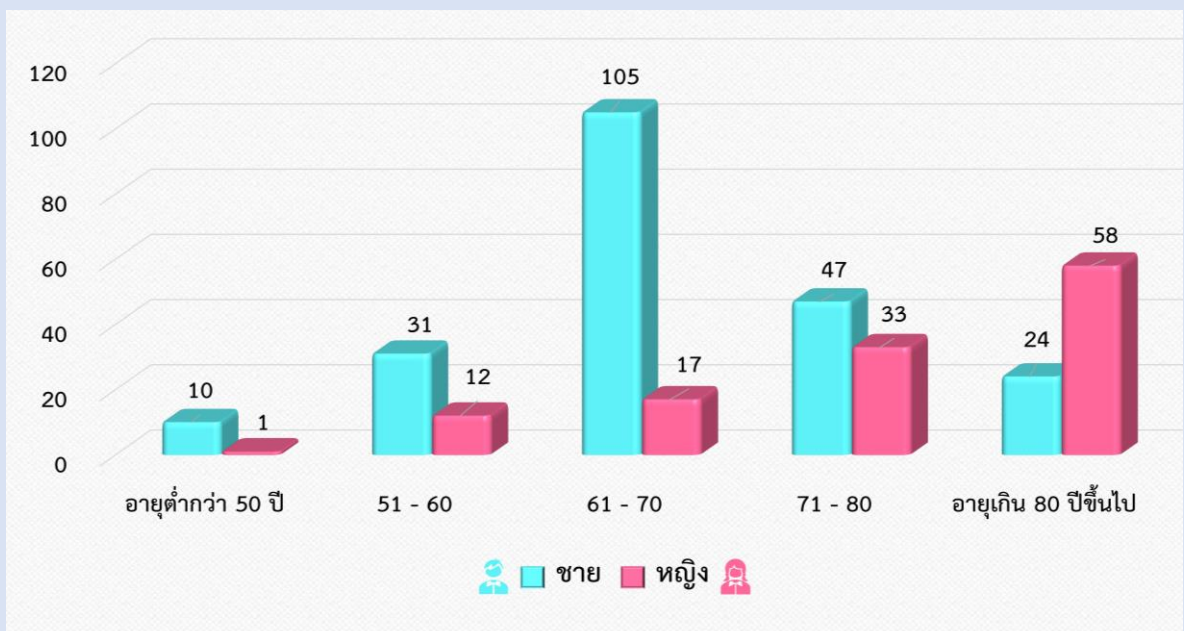
4.1 ผู้ถึงแก่ความตายเพศชาย	จำนวน 217 ราย
----------------------------	---------------

4.2 ผู้ถึงแก่ความตายเพศหญิง	จำนวน 121 ราย
-----------------------------	---------------

## 5. อายุของผู้ถึงแก่ความตาย

5.1 ผู้มีอายุดำก่า 50 ปี	จำนวน 11 ราย	เพศชาย 10 ราย	เพศหญิง 1 ราย
5.2 ผู้มีอายุระหว่าง 51 - 60 ปี	จำนวน 43 ราย	เพศชาย 31 ราย	เพศหญิง 12 ราย
5.3 ผู้มีอายุระหว่าง 61 - 70 ปี	จำนวน 122 ราย	เพศชาย 105 ราย	เพศหญิง 17 ราย
5.4 ผู้มีอายุระหว่าง 71 - 80 ปี	จำนวน 80 ราย	เพศชาย 47 ราย	เพศหญิง 33 ราย
5.5 ผู้มีอายุเกินกว่า 80 ปีขึ้นไป	จำนวน 82 ราย	เพศชาย 24 ราย	เพศหญิง 58 ราย

## สถิติการถึงแก่ความตาย ช.พ.ส. ประจำปีวตกรรฎาคม 2564



## 6. สาเหตุการถึงแก่ความตาย

6.1 โรคมะเร็งทุกประเภท	จำนวน 95 ราย	เพศชาย 73 ราย	เพศหญิง 22 ราย
6.2 โรคเกี่ยวกับหัวใจ	จำนวน 36 ราย	เพศชาย 22 ราย	เพศหญิง 14 ราย
6.3 โรคเกี่ยวกับปอด	จำนวน 32 ราย	เพศชาย 18 ราย	เพศหญิง 14 ราย
6.4 โรคเกี่ยวกับตับ	จำนวน 8 ราย	เพศชาย 8 ราย	เพศหญิง 0 ราย
6.5 โรคเกี่ยวกับไต	จำนวน 11 ราย	เพศชาย 7 ราย	เพศหญิง 4 ราย
6.6 โรคเกี่ยวกับสมอง	จำนวน 27 ราย	เพศชาย 15 ราย	เพศหญิง 12 ราย
6.7 โรคเกี่ยวกับลำไส้	จำนวน 0 ราย	เพศชาย 0 ราย	เพศหญิง 0 ราย
6.8 โรคชรา	จำนวน 18 ราย	เพศชาย 7 ราย	เพศหญิง 11 ราย
6.9 อุบัติเหตุ	จำนวน 8 ราย	เพศชาย 7 ราย	เพศหญิง 1 ราย
6.10 โรคโควิด - 19	จำนวน 12 ราย	เพศชาย 11 ราย	เพศหญิง 1 ราย
6.11 ถึงแก่ความตายด้วยเหตุอื่นๆ	จำนวน 91 ราย	เพศชาย 49 ราย	เพศหญิง 42 ราย

อาทิเช่น ติดเชื้อในกระแสเลือด,ไม่ทราบสาเหตุการตาย,โรคเบาหวาน,โรคความดัน

### สาเหตุการถึงแก่ความตาย ประจำปีวตรกรกฎาคม 2564

