

กิจการของ ช.พ.ค. ประจำเดือนมิถุนายน 2564

สำนัก ช.พ.ค. - ช.พ.ส. ได้สรุปกิจการของ ช.พ.ค. ประจำงวดมิถุนายน 2564 รายละเอียดดังนี้

1. จำนวนสมาชิก

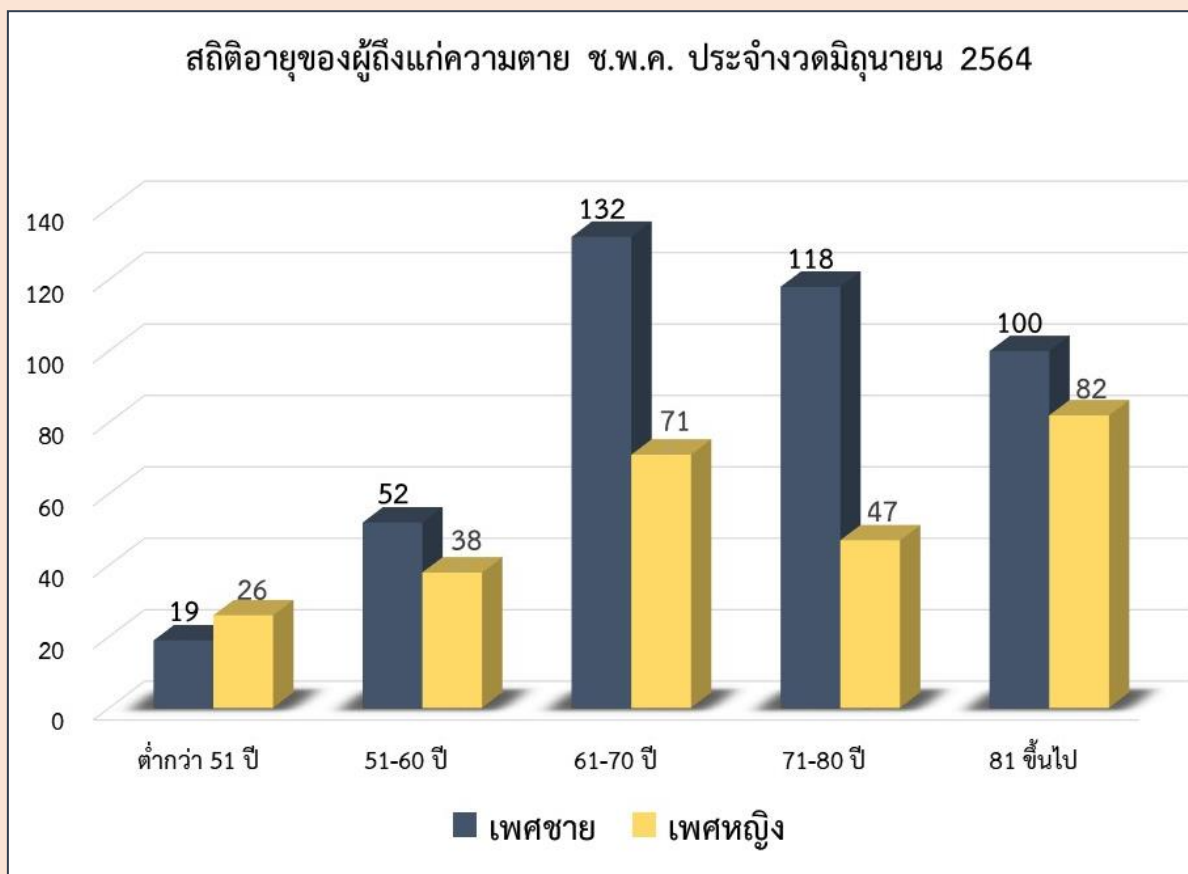
1.1 จำนวนสมาชิกยกมาจากงวด พฤษภาคม 2564	951,123 ราย
1.2 จำนวนสมาชิกเข้าใหม่งวดมิถุนายน 2564	623 ราย
1.3 จำนวนสมาชิกอนุมัติให้กลับเข้าเป็นสมาชิกตามเดิม	20 ราย
1.4 จำนวนสมาชิกจำหน่ายระหว่างวันที่ 21 พ.ค. 64 – 20 มิ.ย. 64	840 ราย
ด้วยเหตุ	
- ได้รับแจ้งการถึงแก่ความตาย	685 ราย
- ลาออก	38 ราย
- ถอนชื่อ	117 ราย
1.5 จำนวนสมาชิกเมื่อวันสิ้นงวดมิถุนายน 2564	950,926 ราย

2. เพศของผู้ถึงแก่ความตาย

2.1 ผู้ถึงแก่ความตายเป็นเพศชาย จำนวน	421 ราย
2.2 ผู้ถึงแก่ความตายเป็นเพศหญิง จำนวน	264 ราย

3. อายุของผู้ถึงแก่ความตาย

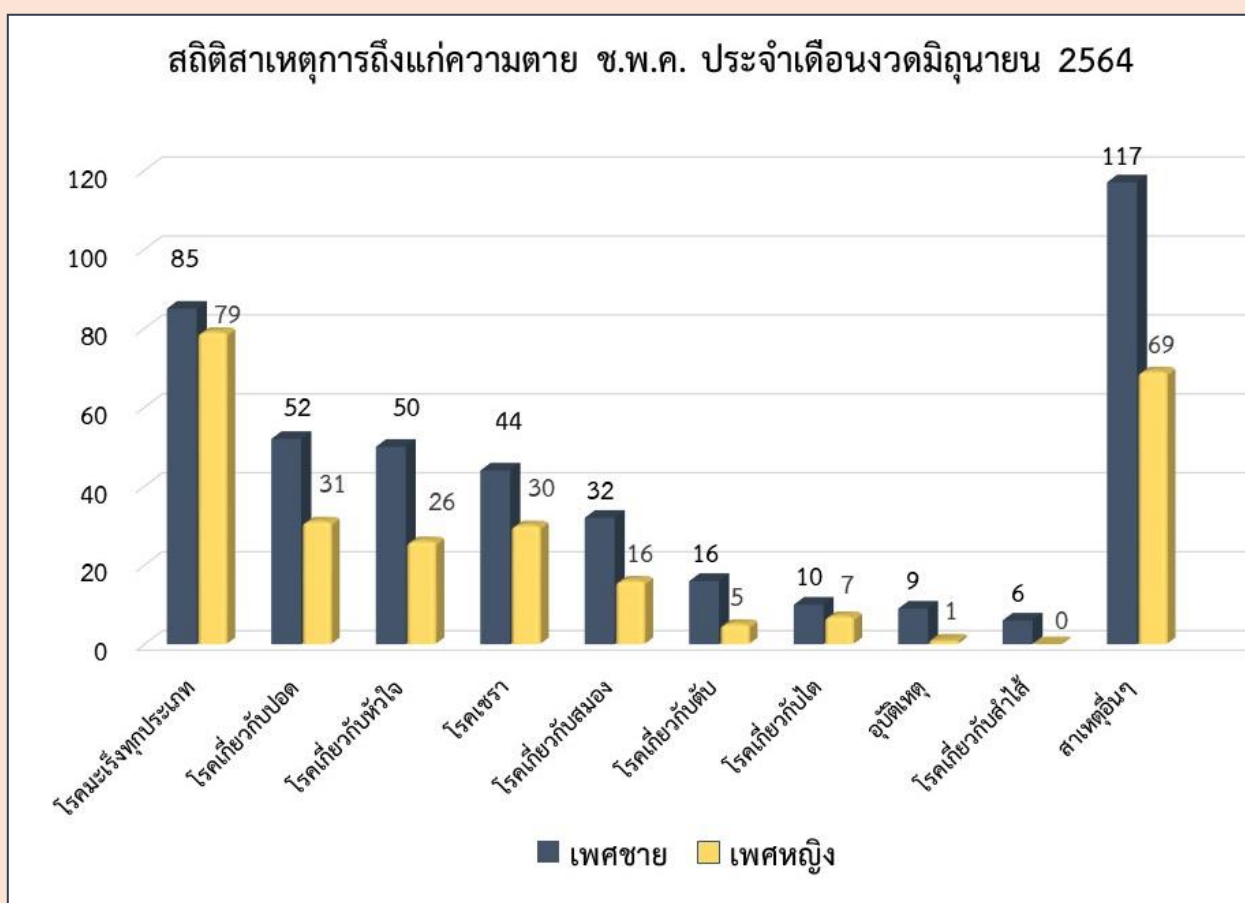
3.1 อายุต่ำกว่า 51 ปี	จำนวน 45 ราย	เพศชาย 19 ราย	เพศหญิง 26 ราย
3.2 อายุ 51 ปี – 60 ปี	จำนวน 90 ราย	เพศชาย 52 ราย	เพศหญิง 38 ราย
3.3 อายุ 61 ปี – 70 ปี	จำนวน 203 ราย	เพศชาย 132 ราย	เพศหญิง 71 ราย
3.4 อายุ 71 ปี – 80 ปี	จำนวน 165 ราย	เพศชาย 118 ราย	เพศหญิง 47 ราย
3.5 อายุ 81 ปีขึ้นไป	จำนวน 182 ราย	เพศชาย 100 ราย	เพศหญิง 82 ราย



4. สาเหตุการถึงแก่ความตาย

4.1 โรคมะเร็งทุกประเภท	จำนวน	164 ราย	เพศชาย	85 ราย	เพศหญิง	79 ราย
4.2 โรคเกี่ยวกับปอด	จำนวน	83 ราย	เพศชาย	52 ราย	เพศหญิง	31 ราย
4.3 โรคเกี่ยวกับหัวใจ	จำนวน	76 ราย	เพศชาย	50 ราย	เพศหญิง	26 ราย
4.4 โรคชรา	จำนวน	74 ราย	เพศชาย	44 ราย	เพศหญิง	30 ราย
4.5 โรคเกี่ยวกับสมอง	จำนวน	48 ราย	เพศชาย	32 ราย	เพศหญิง	16 ราย
4.6 โรคเกี่ยวกับตับ	จำนวน	21 ราย	เพศชาย	16 ราย	เพศหญิง	5 ราย
4.7 โรคเกี่ยวกับไต	จำนวน	17 ราย	เพศชาย	10 ราย	เพศหญิง	7 ราย
4.8 อุบัติเหตุ	จำนวน	10 ราย	เพศชาย	9 ราย	เพศหญิง	1 ราย
4.9 โรคเกี่ยวกับลำไส้	จำนวน	6 ราย	เพศชาย	6 ราย	เพศหญิง	0 ราย
4.10 ถึงแก่ความตายด้วยเหตุอื่นๆ	จำนวน	186 ราย	เพศชาย	117 ราย	เพศหญิง	69 ราย

อาทิเช่น ติดเชื้อในกระแสเลือด , ไม่ทราบสาเหตุการตาย , โรคเบาหวาน , โรคความดัน



กิจการของ ช.พ.ส. ประจำเดือนมิถุนายน 2564

สำนัก ช.พ.ค. - ช.พ.ส. ได้สรุปกิจการของ ช.พ.ส. ประจำเดือนมิถุนายน 2564 รายละเอียดดังนี้

1. จำนวนสมาชิก

1.1 จำนวนสมาชิกจากงวดพฤษภาคม 2564	395,197 ราย
1.2 จำนวนสมาชิกเข้าใหม่ประจำงวดมิถุนายน 2564	98 ราย
1.3 จำนวนสมาชิกขอลับประจำงวดมิถุนายน 2564	3 ราย
1.4 จำนวนสมาชิกจำหน่ายระหว่างวันที่ 21 พ.ค. 64 - 20 มิ.ย. 64	365 ราย

ด้วยเหตุ

- ได้รับแจ้งการถึงแก่ความตาย	347 ราย
- ลาออก	4 ราย
- หย่ากับคู่สมรส	2 ราย
- ถอนชื่อ	10 ราย
- สมัครซ้ำ	2 ราย
- ขาดคุณสมบัติ	- ราย

1.5 จำนวนสมาชิกเมื่อวันสิ้นงวดมิถุนายน 2564	394,933 ราย
---	-------------

2. สมาชิกขอดำรงสมาชิกภาพ ช.พ.ส. กรณีหย่ากับคู่สมรส

- ราย

3. สมาชิกขอเปลี่ยนแปลงผู้ชำระเงินสงเคราะห์รายศพ

กรณีคู่สมรสของสมาชิก ช.พ.ส. ถึงแก่ความตายไปก่อน

0 ราย

4. เพศของผู้ถึงแก่ความตาย

สมาชิก ช.พ.ส. ถึงแก่ความตายที่ได้รับแจ้งในเดือนมิถุนายน 2564 จำนวน 347 ราย แยกเป็น

4.1 ผู้ถึงแก่ความตายเพศชาย จำนวน 203 ราย

4.2 ผู้ถึงแก่ความตายเพศหญิง จำนวน 144 ราย

5. อายุของผู้ถึงแก่ความตาย

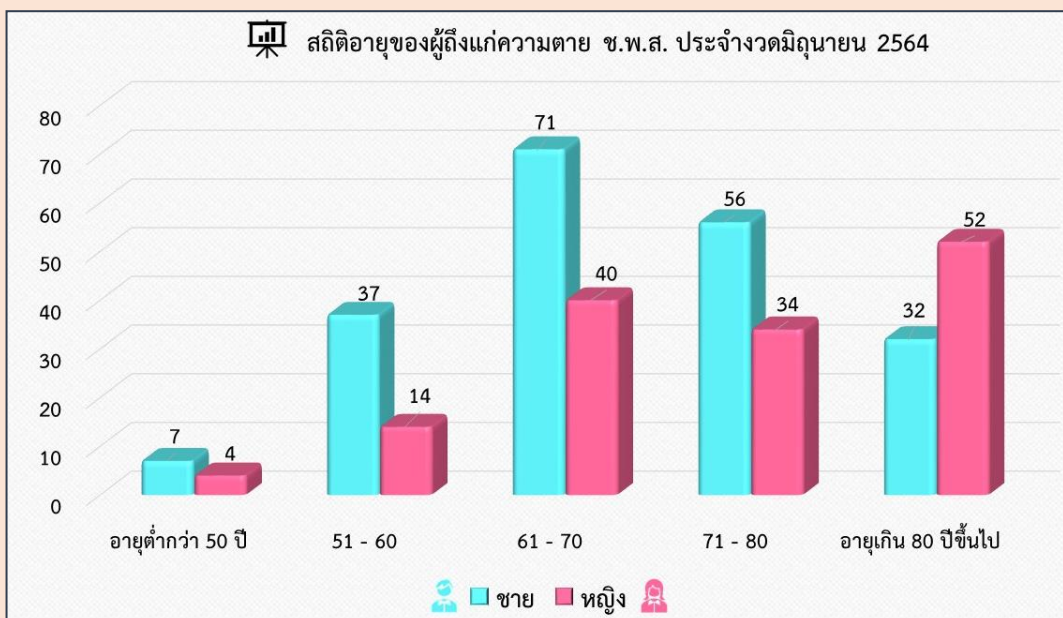
5.1 ผู้มีอายุน้อยกว่า 50 ปี จำนวน 11 ราย เพศชาย 7 ราย เพศหญิง 4 ราย

5.2 ผู้มีอายุระหว่าง 51 - 60 ปี จำนวน 51 ราย เพศชาย 37 ราย เพศหญิง 14 ราย

5.3 ผู้มีอายุระหว่าง 61 - 70 ปี จำนวน 111 ราย เพศชาย 71 ราย เพศหญิง 40 ราย

5.4 ผู้มีอายุระหว่าง 71 - 80 ปี จำนวน 90 ราย เพศชาย 56 ราย เพศหญิง 34 ราย

5.5 ผู้มีอายุเกินกว่า 80 ปีขึ้นไป จำนวน 84 ราย เพศชาย 32 ราย เพศหญิง 52 ราย



6. สาเหตุการถึงแก่ความตาย

6.1 โรคมะเร็งทุกประเภท	จำนวน 75 ราย	เพศชาย 45 ราย	เพศหญิง 30 ราย
6.2 โรคเกี่ยวกับหัวใจ	จำนวน 56 ราย	เพศชาย 38 ราย	เพศหญิง 18 ราย
6.3 โรคเกี่ยวกับปอด	จำนวน 56 ราย	เพศชาย 36 ราย	เพศหญิง 20 ราย
6.4 โรคเกี่ยวกับตับ	จำนวน 12 ราย	เพศชาย 8 ราย	เพศหญิง 4 ราย
6.5 โรคเกี่ยวกับไต	จำนวน 11 ราย	เพศชาย 6 ราย	เพศหญิง 5 ราย
6.6 โรคเกี่ยวกับสมอง	จำนวน 23 ราย	เพศชาย 17 ราย	เพศหญิง 6 ราย
6.7 โรคเกี่ยวกับลำไส้	จำนวน 1 ราย	เพศชาย 1 ราย	เพศหญิง 0 ราย
6.8 โรคชรา	จำนวน 28 ราย	เพศชาย 8 ราย	เพศหญิง 20 ราย
6.9 อุบัติเหตุ	จำนวน 3 ราย	เพศชาย 1 ราย	เพศหญิง 2 ราย
6.10 ถึงแก่ความตายด้วยเหตุอื่นๆ	จำนวน 82 ราย	เพศชาย 43 ราย	เพศหญิง 39 ราย

อาทิเช่น ติดเชื้อในกระแสเลือด,ไม่ทราบสาเหตุการตาย,โรคเบาหวาน,โรคความดัน

