

# กิจการของ ช.พ.ค. ประจำเดือนมกราคม 2564

สำนัก ช.พ.ค. - ช.พ.ส. ได้สรุปกิจการของ ช.พ.ค. ประจำเดือนมกราคม 2564 รายละเอียดดังนี้

## 1. จำนวนสมาชิก

1.1	จำนวนสมาชิกยกมาจากงวดธันวาคม 2563	951,835	ราย
1.2	จำนวนสมาชิกเข้าใหม่งวดมกราคม 2564	1,797	ราย
1.3	จำนวนสมาชิกอนุมัติให้กลับเข้าเป็นสมาชิกตามเดิม	35	ราย
1.4	จำนวนสมาชิกจำหน่ายระหว่างวันที่ 21 ธ.ค. 63 – 20 ม.ค. 64	834	ราย
	ด้วยเหตุ		
	- ได้รับแจ้งการถึงแก่ความตาย	772	ราย
	- ลาออก	16	ราย
	- ถอนชื่อ	46	ราย
1.5	จำนวนสมาชิกเมื่อวันสิ้นงวดธันวาคม 2563	952,833	ราย

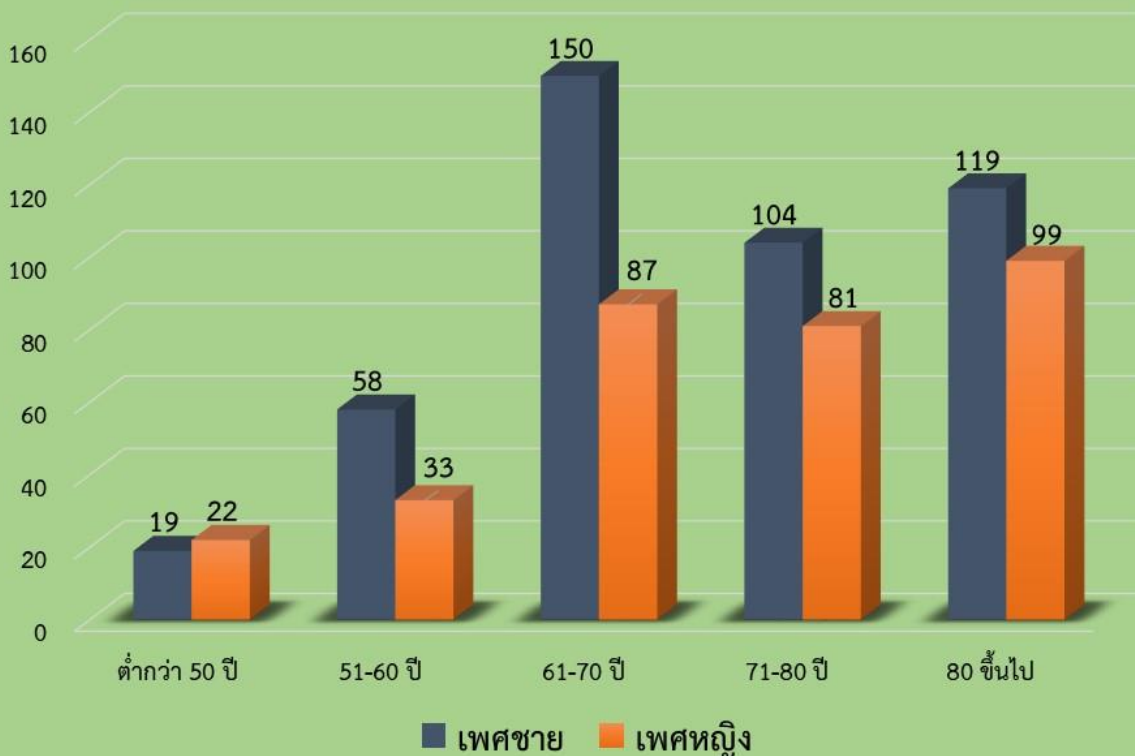
## 2. เพศของผู้ถึงแก่ความตาย

2.1	ผู้ถึงแก่ความตายเป็นเพศชาย	จำนวน	450	ราย
2.2	ผู้ถึงแก่ความตายเป็นเพศหญิง	จำนวน	322	ราย

## 3. อายุของผู้ถึงแก่ความตาย

3.1	อายุ	ต่ำกว่า 51 ปี	จำนวน	41	ราย	เพศชาย	19	ราย	เพศหญิง	22	ราย
3.2	อายุ	51 ปี ขึ้นไป – 60 ปี	จำนวน	91	ราย	เพศชาย	58	ราย	เพศหญิง	33	ราย
3.3	อายุ	61 ปี ขึ้นไป – 70 ปี	จำนวน	237	ราย	เพศชาย	150	ราย	เพศหญิง	87	ราย
3.4	อายุ	71 ปี ขึ้นไป – 80 ปี	จำนวน	185	ราย	เพศชาย	104	ราย	เพศหญิง	81	ราย
3.5	อายุ	81 ปี ขึ้นไป	จำนวน	218	ราย	เพศชาย	119	ราย	เพศหญิง	99	ราย

สถิติอายุของผู้ถึงแก่ความตาย ประจำเดือนมกราคม 2564

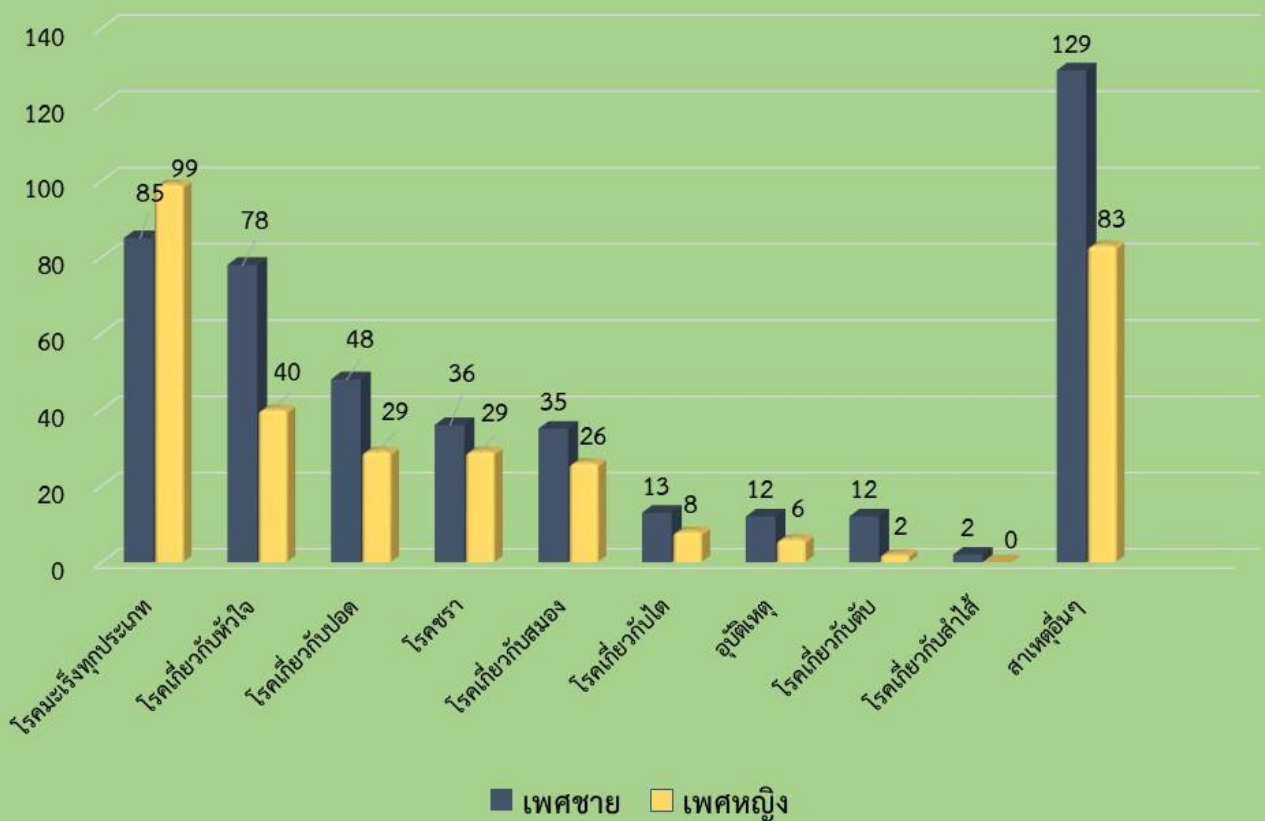


#### 4. สาเหตุการถึงแก่ความตาย

4.1 โรคมะเร็งทุกประเภท	จำนวน	184 ราย	เพศชาย	85 ราย	เพศหญิง	99 ราย
4.2 โรคเกี่ยวกับหัวใจ	จำนวน	118 ราย	เพศชาย	78 ราย	เพศหญิง	40 ราย
4.3 โรคเกี่ยวกับปอด	จำนวน	77 ราย	เพศชาย	48 ราย	เพศหญิง	29 ราย
4.4 โรคชรา	จำนวน	65 ราย	เพศชาย	36 ราย	เพศหญิง	29 ราย
4.5 โรคเกี่ยวกับสมอง	จำนวน	61 ราย	เพศชาย	35 ราย	เพศหญิง	26 ราย
4.6 โรคเกี่ยวกับไต	จำนวน	21 ราย	เพศชาย	13 ราย	เพศหญิง	8 ราย
4.7 อุบัติเหตุ	จำนวน	18 ราย	เพศชาย	12 ราย	เพศหญิง	6 ราย
4.8 โรคเกี่ยวกับตับ	จำนวน	14 ราย	เพศชาย	12 ราย	เพศหญิง	2 ราย
4.9 โรคเกี่ยวกับลำไส้	จำนวน	2 ราย	เพศชาย	2 ราย	เพศหญิง	- ราย
4.10 ถึงแก่ความตายด้วยเหตุอื่นๆ	จำนวน	212 ราย	เพศชาย	129 ราย	เพศหญิง	83 ราย

อาทิเช่น ติดเชื้อในกระแสเลือด , ไม่ทราบสาเหตุการตาย , โรคเบาหวาน , โรคความดัน

#### สถิติสาเหตุการถึงแก่ความตาย ประจำเดือนมกราคม 2564



# กิจการของ ช.พ.ส. ประจำเดือนมกราคม 2564

สำนัก ช.พ.ค. - ช.พ.ส. ได้สรุปกิจการของ ช.พ.ส. ประจำเดือนมกราคม 2564 รายละเอียดดังนี้

## 1. จำนวนสมาชิก

1.1 จำนวนสมาชิกจากงวดธันวาคม 2563	395,343 ราย
1.2 จำนวนสมาชิกเข้าใหม่ประจำงวดมกราคม 2564	1,142 ราย
1.3 จำนวนสมาชิกขอลับประจำงวดมกราคม 2564	8 ราย
1.4 จำนวนสมาชิกจำหน่ายระหว่างวันที่ 21 ธ.ค. 63 - 20 ม.ค. 64	480 ราย

### ด้วยเหตุ

- ได้รับแจ้งการถึงแก่ความตาย	436 ราย
- ลาออก	5 ราย
- หย่ากับคู่สมรส	18 ราย
- ถอนชื่อ	21 ราย

1.5 จำนวนสมาชิกเมื่อวันสิ้นงวดมกราคม 2564	396,013 ราย
---	-------------

## 2. สมาชิกขอดำรงสมาชิกภาพ ช.พ.ส. กรณีหย่ากับคู่สมรส

- ราย

## 3. สมาชิกขอเปลี่ยนแปลงผู้ชำระเงินสงเคราะห์รายศพ

กรณีคู่สมรสของสมาชิก ช.พ.ส. ถึงแก่ความตายไปก่อน

0 ราย

## 4. เพศของผู้ถึงแก่ความตาย

สมาชิก ช.พ.ส. ถึงแก่ความตายที่ได้รับแจ้งในเดือนมกราคม 2564 จำนวน 436 ราย แยกเป็น

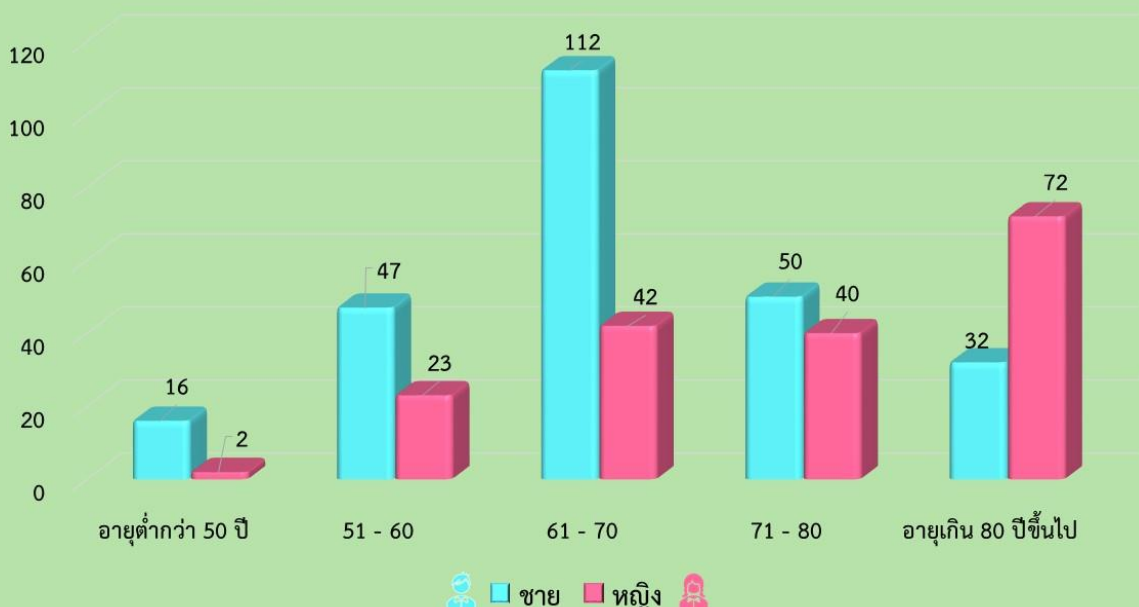
4.1 ผู้ถึงแก่ความตายเพศชาย จำนวน 257 ราย

4.2 ผู้ถึงแก่ความตายเพศหญิง จำนวน 179 ราย

## 5. อายุของผู้ถึงแก่ความตาย

5.1 ผู้มีอายุต่ำกว่า 50 ปี	จำนวน 18 ราย	เพศชาย 16 ราย	เพศหญิง 2 ราย
5.2 ผู้มีอายุระหว่าง 51 - 60 ปี	จำนวน 70 ราย	เพศชาย 47 ราย	เพศหญิง 23 ราย
5.3 ผู้มีอายุระหว่าง 61 - 70 ปี	จำนวน 154 ราย	เพศชาย 112 ราย	เพศหญิง 42 ราย
5.4 ผู้มีอายุระหว่าง 71 - 80 ปี	จำนวน 90 ราย	เพศชาย 50 ราย	เพศหญิง 40 ราย
5.5 ผู้มีอายุเกินกว่า 80 ปีขึ้นไป	จำนวน 104 ราย	เพศชาย 32 ราย	เพศหญิง 72 ราย

สถิติการถึงแก่ความตาย ช.พ.ส. ประจำเดือนมกราคม 2564



## 6. สาเหตุการถึงแก่ความตาย

6.1 โรคมะเร็งทุกประเภท	จำนวน 104ราย	เพศชาย 66 ราย	เพศหญิง 38 ราย
6.2 โรคเกี่ยวกับหัวใจ	จำนวน 58 ราย	เพศชาย 41 ราย	เพศหญิง 17 ราย
6.3 โรคเกี่ยวกับปอด	จำนวน 50 ราย	เพศชาย 27 ราย	เพศหญิง 23 ราย
6.4 โรคเกี่ยวกับตับ	จำนวน 11ราย	เพศชาย 9 ราย	เพศหญิง 2 ราย
6.5 โรคเกี่ยวกับไต	จำนวน 9 ราย	เพศชาย 1 ราย	เพศหญิง 8 ราย
6.6 โรคเกี่ยวกับสมอง	จำนวน 32 ราย	เพศชาย 19 ราย	เพศหญิง 13 ราย
6.7 โรคเกี่ยวกับลำไส้	จำนวน 3 ราย	เพศชาย 1 ราย	เพศหญิง 2 ราย
6.8 โรคชรา	จำนวน 31 ราย	เพศชาย 7 ราย	เพศหญิง 24 ราย
6.9 อุบัติเหตุ	จำนวน 13 ราย	เพศชาย 10 ราย	เพศหญิง 3 ราย
6.10 ถึงแก่ความตายด้วยเหตุอื่นๆ	จำนวน 125 ราย	เพศชาย 76 ราย	เพศหญิง 49 ราย

อาทิเช่น ติดเชื้อในกระแสเลือด,ไม่ทราบสาเหตุการตาย,โรคเบาหวาน,โรคความดัน

