

# กิจการของ ช.พ.ค. ประจำเดือนธันวาคม 2563

สำนัก ช.พ.ค. - ช.พ.ส. ได้สรุปกิจการของ ช.พ.ค. ประจำเดือนธันวาคม 2563 รายละเอียดดังนี้

## 1. จำนวนสมาชิก

|   |               |     |
|---|---------------|-----|
| 1.1 จำนวนสมาชิกยกมาจากงวดพฤศจิกายน 2563                     | 951,757       | ราย |
| 1.2 จำนวนสมาชิกเข้าใหม่งวดธันวาคม 2563                      | 863           | ราย |
| 1.3 จำนวนสมาชิกอนุมัติให้กลับเข้าเป็นสมาชิกตามเดิม          | 34            | ราย |
| 1.4 จำนวนสมาชิกจำหน่ายระหว่างวันที่ 21 พ.ย. 63 – 20 ธ.ค. 63 | 819           | ราย |
| ด้วยเหตุ  |               |     |
| - ได้รับแจ้งการถึงแก่ความตาย                                | 656           | ราย |
| - ลาออก   | 26            | ราย |
| - ถอนชื่อ   | 136           | ราย |
| - สิ้นครุฑ  | 1             | ราย |
| 1.5 จำนวนสมาชิกเมื่อวันสิ้นงวดธันวาคม 2563                  | จำนวน 951,835 | ราย |

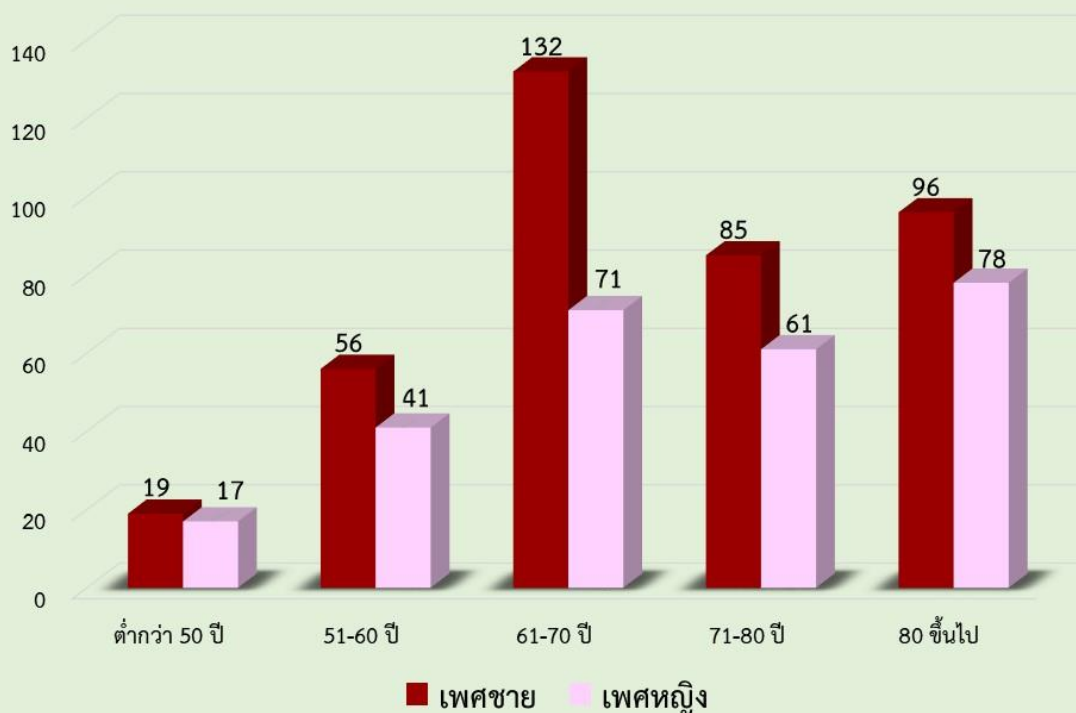
## 2. เพศของผู้ถึงแก่ความตาย

|                                 |           |     |
|---------------------------------|-----------|-----|
| 2.1 ผู้ถึงแก่ความตายเป็นเพศชาย  | จำนวน 388 | ราย |
| 2.2 ผู้ถึงแก่ความตายเป็นเพศหญิง | จำนวน 268 | ราย |

## 3. อายุของผู้ถึงแก่ความตาย

|                                      |               |                |                |
|--------------------------------------|---------------|----------------|----------------|
| 3.1 ผู้ที่มีอายุต่ำกว่า 50 ปี        | จำนวน 36 ราย  | เพศชาย 19 ราย  | เพศหญิง 17 ราย |
| 3.2 ผู้ที่มีอายุระหว่าง 51 – 60 ปี   | จำนวน 97 ราย  | เพศชาย 56 ราย  | เพศหญิง 41 ราย |
| 3.3 ผู้ที่มีอายุระหว่าง 61 – 70 ปี   | จำนวน 203 ราย | เพศชาย 132 ราย | เพศหญิง 71 ราย |
| 3.4 ผู้ที่มีอายุระหว่าง 71 – 80 ปี   | จำนวน 146 ราย | เพศชาย 85 ราย  | เพศหญิง 61 ราย |
| 3.5 ผู้ที่มีอายุเกินกว่า 80 ปีขึ้นไป | จำนวน 174 ราย | เพศชาย 96 ราย  | เพศหญิง 78 ราย |

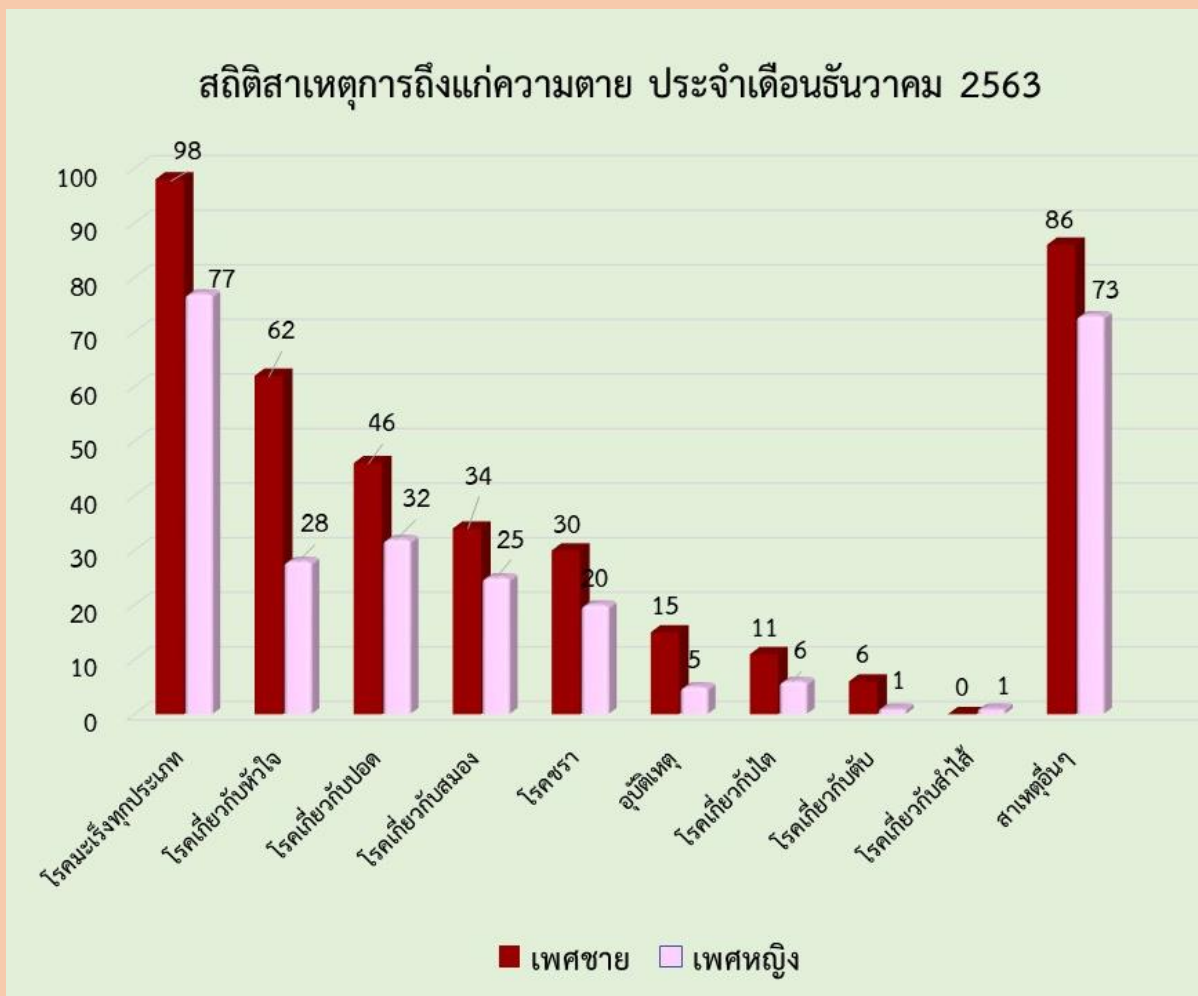
สถิติอายุของผู้ถึงแก่ความตาย ประจำเดือนธันวาคม 2563



#### 4. สาเหตุการถึงแก่ความตาย

|                                 |       |         |        |        |         |        |
|---------------------------------|-------|---------|--------|--------|---------|--------|
| 4.1 โรคมะเร็งทุกประเภท          | จำนวน | 175 ราย | เพศชาย | 98 ราย | เพศหญิง | 77 ราย |
| 4.2 โรคเกี่ยวกับหัวใจ           | จำนวน | 90 ราย  | เพศชาย | 62 ราย | เพศหญิง | 28 ราย |
| 4.3 โรคเกี่ยวกับปอด             | จำนวน | 78 ราย  | เพศชาย | 46 ราย | เพศหญิง | 32 ราย |
| 4.4 โรคเกี่ยวกับสมอง            | จำนวน | 59 ราย  | เพศชาย | 34 ราย | เพศหญิง | 25 ราย |
| 4.5 โรคชรา                      | จำนวน | 50 ราย  | เพศชาย | 30 ราย | เพศหญิง | 20 ราย |
| 4.6 อุบัติเหตุ                  | จำนวน | 20 ราย  | เพศชาย | 15 ราย | เพศหญิง | 5 ราย  |
| 4.7 โรคเกี่ยวกับไต              | จำนวน | 17 ราย  | เพศชาย | 11 ราย | เพศหญิง | 6 ราย  |
| 4.8 โรคเกี่ยวกับตับ             | จำนวน | 7 ราย   | เพศชาย | 6 ราย  | เพศหญิง | 1 ราย  |
| 4.9 โรคเกี่ยวกับลำไส้           | จำนวน | 1 ราย   | เพศชาย | - ราย  | เพศหญิง | 1 ราย  |
| 4.10 ถึงแก่ความตายด้วยเหตุอื่นๆ | จำนวน | 159 ราย | เพศชาย | 86 ราย | เพศหญิง | 73 ราย |

อาทิเช่น ติดเชื้อในกระแสเลือด , ไม่ทราบสาเหตุการตาย , โรคเบาหวาน , โรคความดัน



# กิจการของ ช.พ.ส. ประจำเดือนธันวาคม 2563

สำนัก ช.พ.ค. - ช.พ.ส. ได้สรุปกิจการของ ช.พ.ส. ประจำเดือนธันวาคม 2563 รายละเอียดดังนี้

## 1. จำนวนสมาชิก

|   |             |
|---|-------------|
| 1.1 จำนวนสมาชิกจากงวดพฤศจิกายน 2563                         | 395,260 ราย |
| 1.2 จำนวนสมาชิกเข้าใหม่ประจำงวดธันวาคม 2563                 | 425 ราย     |
| 1.3 จำนวนสมาชิกขอลับประจำงวดธันวาคม 2563                    | 9 ราย       |
| 1.4 จำนวนสมาชิกจำหน่ายระหว่างวันที่ 21 พ.ย. 63 - 20 ธ.ค. 63 | 351 ราย     |

### ด้วยเหตุ

|                              |         |
|------------------------------|---------|
| - ได้รับแจ้งการถึงแก่ความตาย | 329 ราย |
| - ลาออก                      | 0 ราย   |
| - หย่ากับคู่สมรส             | 9 ราย   |
| - ถอนชื่อ                    | 13 ราย  |

|  |             |
|--|-------------|
| 1.5 จำนวนสมาชิกเมื่อวันสิ้นงวดธันวาคม 2563 | 395,343 ราย |
|--|-------------|

## 2. สมาชิกขอตำรงสมาชิกภาพ ช.พ.ส. กรณีหย่ากับคู่สมรส

- ราย

## 3. สมาชิกขอเปลี่ยนแปลงผู้ชำระเงินสงเคราะห์รายศพ

กรณีคู่สมรสของสมาชิก ช.พ.ส. ถึงแก่ความตายไปก่อน

0 ราย

## 4. เพศของผู้ถึงแก่ความตาย

สมาชิก ช.พ.ส. ถึงแก่ความตายที่ได้รับแจ้งในเดือนธันวาคม 2563 จำนวน 329 ราย แยกเป็น

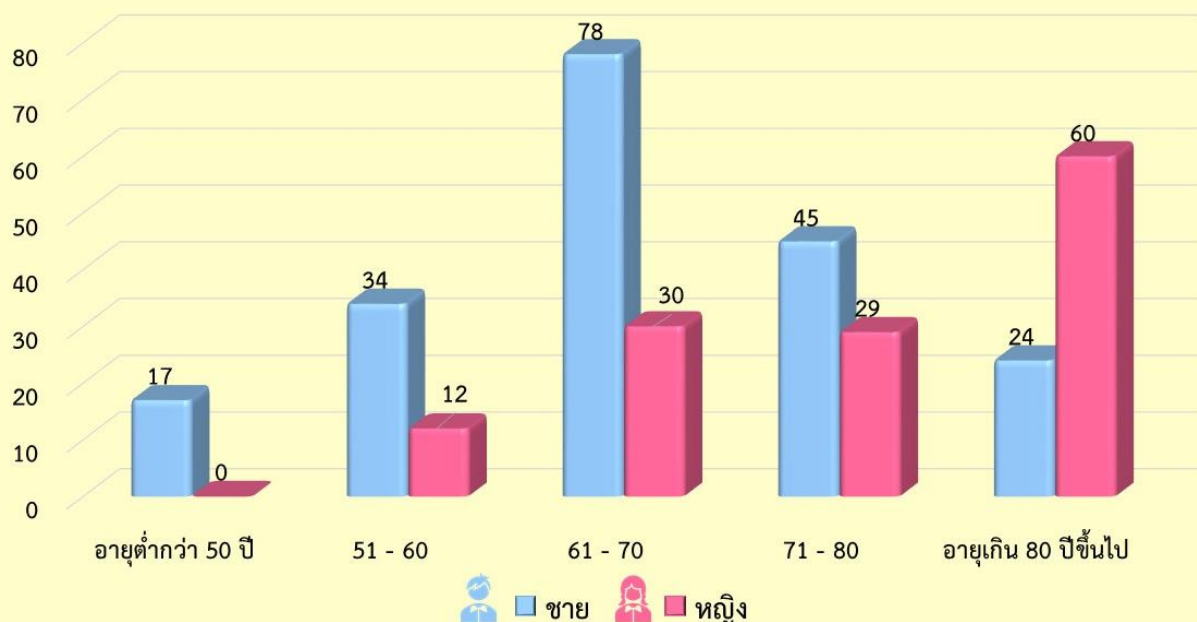
4.1 ผู้ถึงแก่ความตายเพศชาย จำนวน 198 ราย

4.2 ผู้ถึงแก่ความตายเพศหญิง จำนวน 131 ราย

## 5. อายุของผู้ถึงแก่ความตาย

|                                   |               |               |                |
|-----------------------------------|---------------|---------------|----------------|
| 5.1 ผู้มีอายุต่ำกว่า 50 ปี        | จำนวน 17 ราย  | เพศชาย 17 ราย | เพศหญิง 0 ราย  |
| 5.2 ผู้มีอายุระหว่าง 51 - 60 ปี   | จำนวน 46 ราย  | เพศชาย 34 ราย | เพศหญิง 12 ราย |
| 5.3 ผู้มีอายุระหว่าง 61 - 70 ปี   | จำนวน 108 ราย | เพศชาย 78 ราย | เพศหญิง 30 ราย |
| 5.4 ผู้มีอายุระหว่าง 71 - 80 ปี   | จำนวน 74 ราย  | เพศชาย 45 ราย | เพศหญิง 29 ราย |
| 5.5 ผู้มีอายุเกินกว่า 80 ปีขึ้นไป | จำนวน 84 ราย  | เพศชาย 24 ราย | เพศหญิง 60 ราย |

สถิติการถึงแก่ความตาย ช.พ.ส. ประจำเดือนธันวาคม 2563



## 6. สาเหตุการถึงแก่ความตาย

|                                 |              |               |                |
|---------------------------------|--------------|---------------|----------------|
| 6.1 โรคมะเร็งทุกประเภท          | จำนวน 90 ราย | เพศชาย 55 ราย | เพศหญิง 35 ราย |
| 6.2 โรคเกี่ยวกับหัวใจ           | จำนวน 41 ราย | เพศชาย 24 ราย | เพศหญิง 17 ราย |
| 6.3 โรคเกี่ยวกับปอด             | จำนวน 34 ราย | เพศชาย 25 ราย | เพศหญิง 9 ราย  |
| 6.4 โรคเกี่ยวกับตับ             | จำนวน 7 ราย  | เพศชาย 6 ราย  | เพศหญิง 1 ราย  |
| 6.5 โรคเกี่ยวกับไต              | จำนวน 14 ราย | เพศชาย 10 ราย | เพศหญิง 4 ราย  |
| 6.6 โรคเกี่ยวกับสมอง            | จำนวน 29 ราย | เพศชาย 19 ราย | เพศหญิง 10 ราย |
| 6.7 โรคเกี่ยวกับลำไส้           | จำนวน 0 ราย  | เพศชาย 0 ราย  | เพศหญิง 0 ราย  |
| 6.8 โรคชรา                      | จำนวน 28 ราย | เพศชาย 7 ราย  | เพศหญิง 21 ราย |
| 6.9 อุบัติเหตุ                  | จำนวน 7 ราย  | เพศชาย 7 ราย  | เพศหญิง 0 ราย  |
| 6.10 ถึงแก่ความตายด้วยเหตุอื่นๆ | จำนวน 79 ราย | เพศชาย 45 ราย | เพศหญิง 34 ราย |

อาทิเช่น ติดเชื้อในกระแสเลือด,ไม่ทราบสาเหตุการตาย,โรคเบาหวาน,โรคความดัน

สาเหตุการถึงแก่ความตาย ประจำเดือนธันวาคม 2563

