

# กิจการของ ช.พ.ค. ประจำเดือนสิงหาคม 2563

สำนัก ช.พ.ค. - ช.พ.ส. ได้สรุปกิจการของ ช.พ.ค. ประจำเดือนสิงหาคม 2563 รายละเอียดดังนี้

## 1. จำนวนสมาชิก

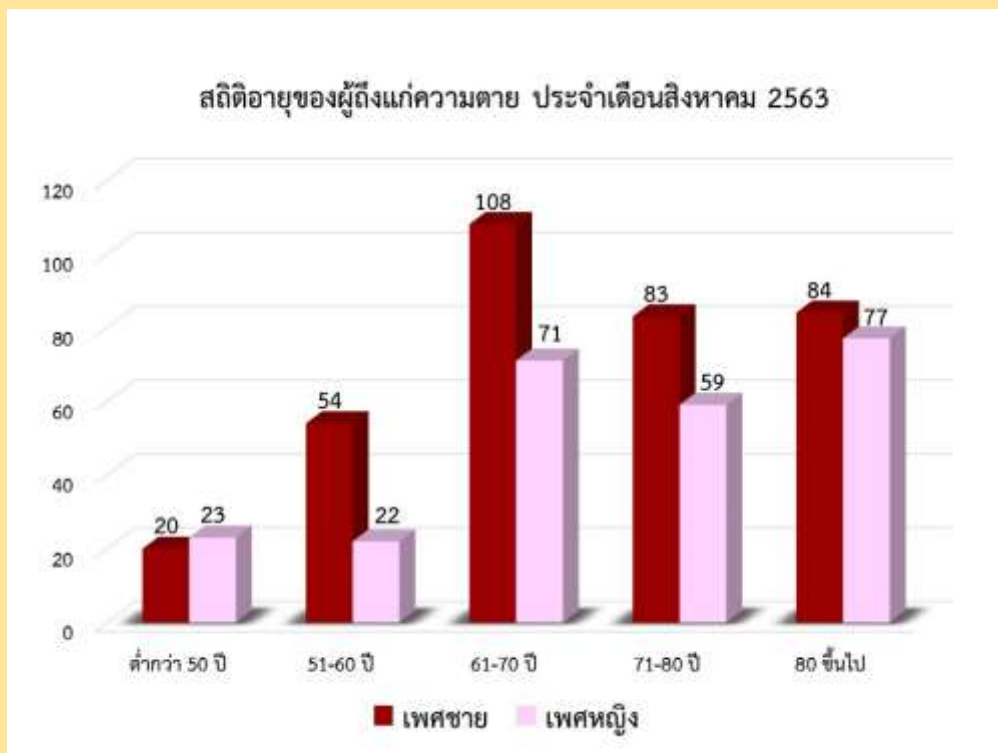
1.1	จำนวนสมาชิกยกมาจากงวดกรกฎาคม 2563	950,521	ราย
1.2	จำนวนสมาชิกเข้าใหม่งวดสิงหาคม 2563	848	ราย
1.3	จำนวนสมาชิกอนุมัติให้กลับเข้าเป็นสมาชิกตามเดิม	44	ราย
1.4	จำนวนสมาชิกจำหน่ายระหว่างวันที่ 21 ก.ค. 63 – 20 ส.ค. 63	662	ราย
	ด้วยเหตุ		
	- ได้รับแจ้งการถึงแก่ความตาย	601	ราย
	- ลาออก	59	ราย
	- ถอนชื่อ	1	ราย
	- ขาดคุณสมบัติ	1	ราย
1.5	จำนวนสมาชิกเมื่อวันสิ้นงวดสิงหาคม 2563	จำนวน 950,751	ราย

## 2. เพศของผู้ถึงแก่ความตาย

2.1	ผู้ถึงแก่ความตายเป็นเพศชาย	จำนวน 349	ราย
2.2	ผู้ถึงแก่ความตายเป็นเพศหญิง	จำนวน 252	ราย

## 3. อายุของผู้ถึงแก่ความตาย

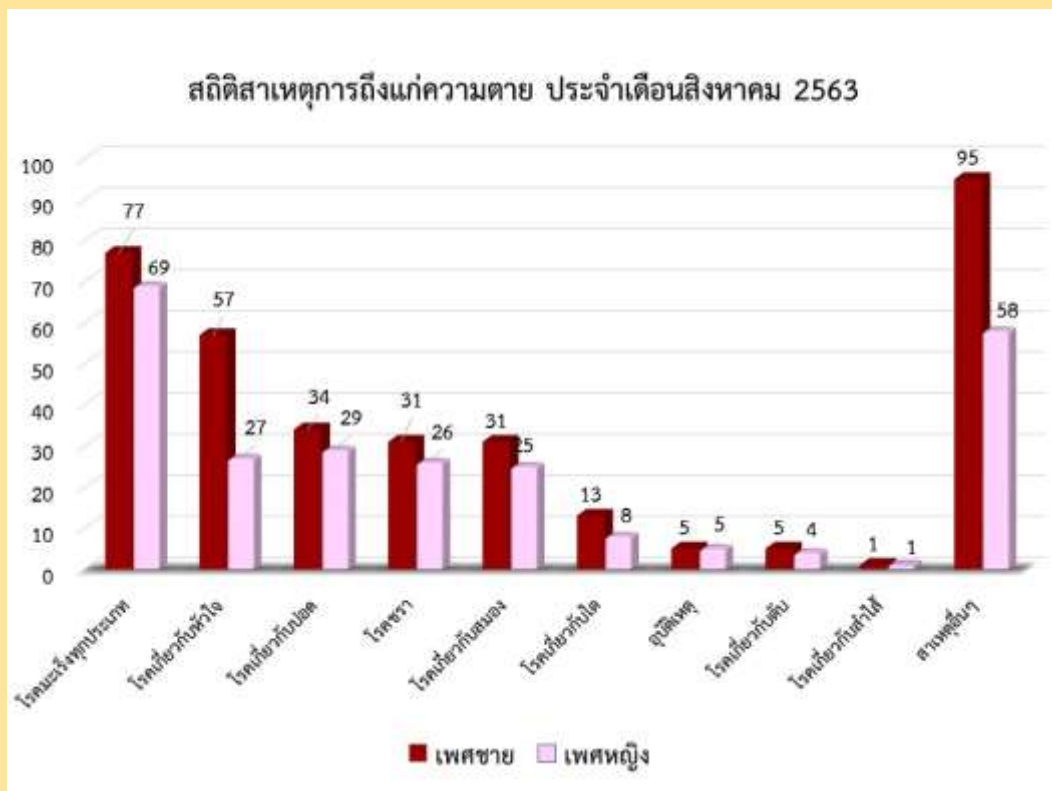
3.1	ผู้ที่มีอายุต่ำกว่า 50 ปี	จำนวน 43 ราย	เพศชาย 20 ราย	เพศหญิง 23 ราย
3.2	ผู้ที่มีอายุระหว่าง 51 – 60 ปี	จำนวน 76 ราย	เพศชาย 54 ราย	เพศหญิง 22 ราย
3.3	ผู้ที่มีอายุระหว่าง 61 – 70 ปี	จำนวน 179 ราย	เพศชาย 108 ราย	เพศหญิง 71 ราย
3.4	ผู้ที่มีอายุระหว่าง 71 – 80 ปี	จำนวน 142 ราย	เพศชาย 83 ราย	เพศหญิง 59 ราย
3.5	ผู้ที่มีอายุเกินกว่า 80 ปีขึ้นไป	จำนวน 161 ราย	เพศชาย 84 ราย	เพศหญิง 77 ราย



#### 4. สาเหตุการถึงแก่ความตาย

4.1	โรคมะเร็งทุกประเภท	จำนวน	146 ราย	เพศชาย	77 ราย	เพศหญิง	69 ราย
4.2	โรคเกี่ยวกับหัวใจ	จำนวน	84 ราย	เพศชาย	57 ราย	เพศหญิง	27 ราย
4.3	โรคเกี่ยวกับปอด	จำนวน	63 ราย	เพศชาย	34 ราย	เพศหญิง	29 ราย
4.4	โรคชรา	จำนวน	57 ราย	เพศชาย	31 ราย	เพศหญิง	26 ราย
4.5	โรคเกี่ยวกับสมอง	จำนวน	56 ราย	เพศชาย	31 ราย	เพศหญิง	25 ราย
4.6	โรคเกี่ยวกับไต	จำนวน	21 ราย	เพศชาย	13 ราย	เพศหญิง	8 ราย
4.7	อุบัติเหตุ	จำนวน	10 ราย	เพศชาย	5 ราย	เพศหญิง	5 ราย
4.8	โรคเกี่ยวกับตับ	จำนวน	9 ราย	เพศชาย	5 ราย	เพศหญิง	4 ราย
4.9	โรคเกี่ยวกับลำไส้	จำนวน	2 ราย	เพศชาย	1 ราย	เพศหญิง	1 ราย
4.10	ถึงแก่ความตายด้วยเหตุอื่นๆ	จำนวน	153 ราย	เพศชาย	95 ราย	เพศหญิง	58 ราย

อาทิเช่น ติดเชื้อในกระแสเลือด , ไม่ทราบสาเหตุการตาย , โรคเบาหวาน , โรคความดัน



# กิจการของ ช.พ.ส. ประจำเดือนสิงหาคม 2563

สำนัก ช.พ.ค. - ช.พ.ส. ได้สรุปกิจการของ ช.พ.ส. ประจำเดือนสิงหาคม 2563 รายละเอียดดังนี้

## 1. จำนวนสมาชิก

1.1 จำนวนสมาชิกจากงวดกรกฎาคม 2563	393,887 ราย
1.2 จำนวนสมาชิกเข้าใหม่ประจำงวดสิงหาคม 2563	984 ราย
1.3 จำนวนสมาชิกขอลบประจำงวดสิงหาคม 2563	13 ราย
1.4 จำนวนสมาชิกจำหน่ายระหว่างวันที่ 21 ก.ค. 63 - 20 ส.ค. 63	367 ราย

### ด้วยเหตุ

- ได้รับแจ้งการถึงแก่ความตาย	341 ราย
- ลาออก	8 ราย
- ถอนชื่อ	0 ราย
- หย่ากับคู่สมรส	18 ราย
- พ้นสมาชิกภาพ	0 ราย
- ขาดคุณสมบัติ	- ราย
- สมัครซ้ำ	0 ราย

1.5 จำนวนสมาชิกเมื่อวันสิ้นเดือนสิงหาคม 2563	394,517 ราย
--	-------------

## 2. สมาชิกขอดำรงสมาชิกภาพ ช.พ.ส. กรณีหย่ากับคู่สมรส

- ราย

## 3. สมาชิกขอเปลี่ยนแปลงผู้ชำระเงินสงเคราะห์รายศพ

กรณีคู่สมรสของสมาชิก ช.พ.ส. ถึงแก่ความตายไปก่อน

0 ราย

## 4. เพศของผู้ถึงแก่ความตาย

สมาชิก ช.พ.ส. ถึงแก่ความตายที่ได้รับแจ้งในเดือนสิงหาคม 2563 จำนวน 341 ราย แยกเป็น

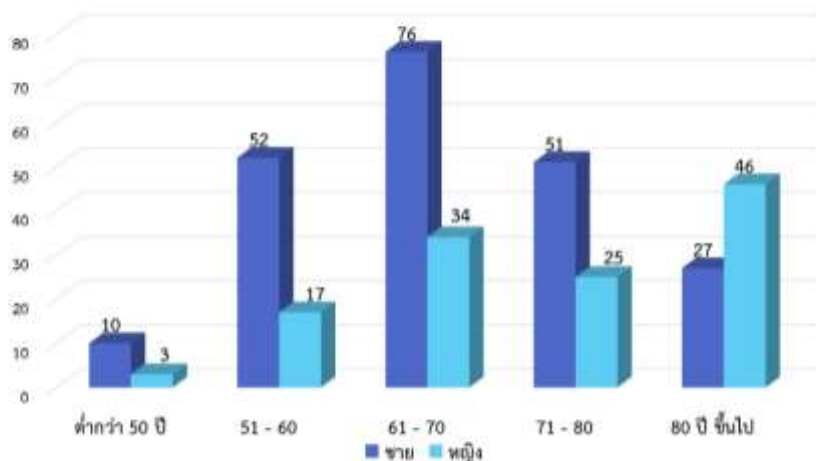
4.1 ผู้ถึงแก่ความตายเพศชาย จำนวน 216 ราย

4.2 ผู้ถึงแก่ความตายเพศหญิง จำนวน 125 ราย

## 5. อายุของผู้ถึงแก่ความตาย

5.1 ผู้มีอายุต่ำกว่า 50 ปี	จำนวน 13 ราย	เพศชาย 10 ราย	เพศหญิง 3 ราย
5.2 ผู้มีอายุระหว่าง 51 - 60 ปี	จำนวน 69 ราย	เพศชาย 52 ราย	เพศหญิง 17 ราย
5.3 ผู้มีอายุระหว่าง 61 - 70 ปี	จำนวน 110 ราย	เพศชาย 76 ราย	เพศหญิง 34 ราย
5.4 ผู้มีอายุระหว่าง 71 - 80 ปี	จำนวน 76 ราย	เพศชาย 51 ราย	เพศหญิง 25 ราย
5.5 ผู้มีอายุเกินกว่า 80 ปีขึ้นไป	จำนวน 73 ราย	เพศชาย 27 ราย	เพศหญิง 46 ราย

สถิติการถึงแก่ความตาย ช.พ.ส. ประจำเดือนสิงหาคม 2563



## 6. สาเหตุการถึงแก่ความตาย

6.1 โรคมะเร็งทุกประเภท	จำนวน 100 ราย	เพศชาย 64 ราย	เพศหญิง 36 ราย
6.2 โรคเกี่ยวกับหัวใจ	จำนวน 46 ราย	เพศชาย 37 ราย	เพศหญิง 9 ราย
6.3 โรคเกี่ยวกับปอด	จำนวน 36 ราย	เพศชาย 21 ราย	เพศหญิง 15 ราย
6.4 โรคเกี่ยวกับตับ	จำนวน 9 ราย	เพศชาย 9 ราย	เพศหญิง 0 ราย
6.5 โรคเกี่ยวกับไต	จำนวน 12 ราย	เพศชาย 9 ราย	เพศหญิง 3 ราย
6.6 โรคเกี่ยวกับสมอง	จำนวน 26 ราย	เพศชาย 17 ราย	เพศหญิง 9 ราย

6.7 โรคเกี่ยวกับลำไส้	จำนวน 1 ราย	เพศชาย 0 ราย	เพศหญิง 1 ราย
6.8 โรคชรา	จำนวน 31 ราย	เพศชาย 10 ราย	เพศหญิง 21 ราย
6.9 อุบัติเหตุ	จำนวน 6 ราย	เพศชาย 3 ราย	เพศหญิง 3 ราย
6.10 ถึงแก่ความตายด้วยเหตุอื่นๆ	จำนวน 74 ราย	เพศชาย 46 ราย	เพศหญิง 28 ราย

อาทิเช่น ติดเชื้อในกระแสเลือด,ไม่ทราบสาเหตุการตาย,โรคเบาหวาน,โรคความดันฯ

